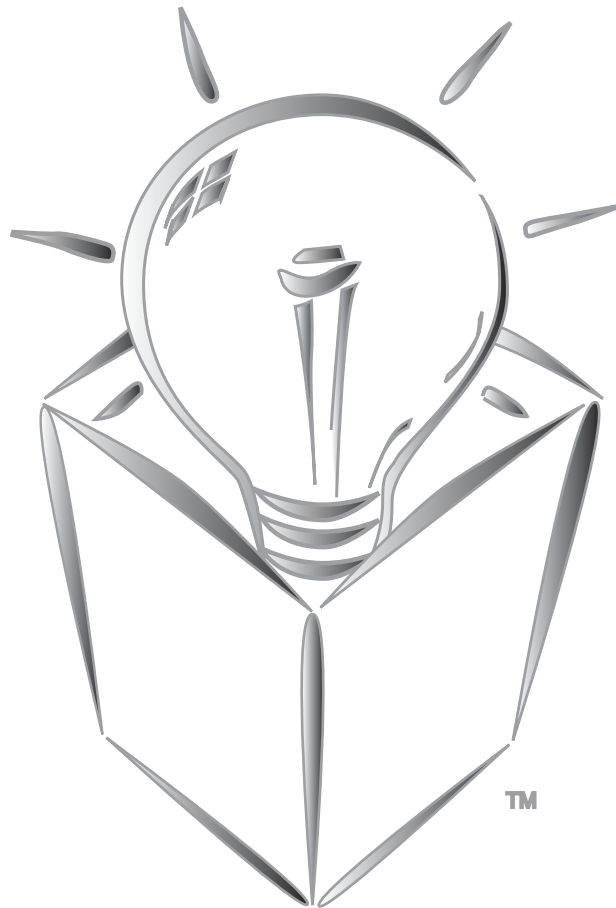


TEKO
2012



**ENCLOSURE
SOLUTIONS**

TEKO ENCLOSURE SOLUTIONS

Il nuovo messaggio di TEKO è: creatività, innovazione e progresso tecnologico dei propri contenitori standard e custom. Il nostro obiettivo è quello di fornire alla clientela la migliore soluzione personalizzata che contribuisca ad accrescere il valore competitivo del proprio prodotto. Teko vanta oltre 50 anni d'esperienza nella progettazione e nella produzione di contenitori di alta qualità. Da anni i contenitori Teko vengono utilizzati da aziende leader in vari settori:



TELECOMUNICAZIONI

DOMOTICA

AUTOMAZIONE INDUSTR.

WELLNESS



CONTROLLO ACCESSI

AUTOMOTIVE

BIOMEDICALE

COMPUTER



HEADQUARTERS



DESIGN



QUALITÀ



LAVORAZIONI CUSTOM



24 ORE



ORDINI



PRODUZIONE



SPEDIZIONE

Il nostro sito internet www.teko.it contiene informazioni dettagliate sui contenitori TEKO con relativi disegni tecnici facilmente scaricabili. Lo staff tecnico e l'equipe commerciale, forti del proprio Know-how, supportano il cliente dalla progettazione e sviluppo di nuovi progetti sino alla formulazione dell'offerta. L'ufficio vendite Teko è in grado di svolgere un monitoraggio continuo su ordini e spedizioni e di fornire rapide risposte alle richieste del cliente. La qualità degli imballaggi Teko garantisce consegne prive di rischi di danneggiamento per il prodotto.



AMBIENTE

L'ambiente può essere protetto in molti modi, questa è la ragione per cui Teko ha sempre sostenuto ogni sforzo nella ricerca di nuove tecniche compatibili con le leggi ambientali.

- Tutte le materie plastiche utilizzate nella costruzione dei contenitori TEKO sono totalmente riciclabili.
- I contenitori Teko sono confezionati con una pellicola termoretraibile riciclabile conforme alla norma CEE. Il film termoretraibile è prodotto in PPV/FP riciclabile al 100%.
- Gli imballi in cartone Teko sono interamente riciclabili.
- La carta del catalogo Teko è ecologicamente sbiancata con ridotta quantità di cloro ed acidi.
- Tutti i nostri contenitori in plastica, metallo e accessori sono conformi alle normative europee ROHS e WEEE.

CATALOGO - WEB

Il nuovo catalogo Teko si è arricchito delle ultime novità appositamente progettate per rispondere alle vostre esigenze di design e di applicazione. Sul nuovo sito Teko potrete trovare e scaricare tutte le informazioni tecniche dei nostri contenitori: disegni meccanici in vari formati, datasheet dei materiali, normative ed il catalogo aggiornato in versione PDF.



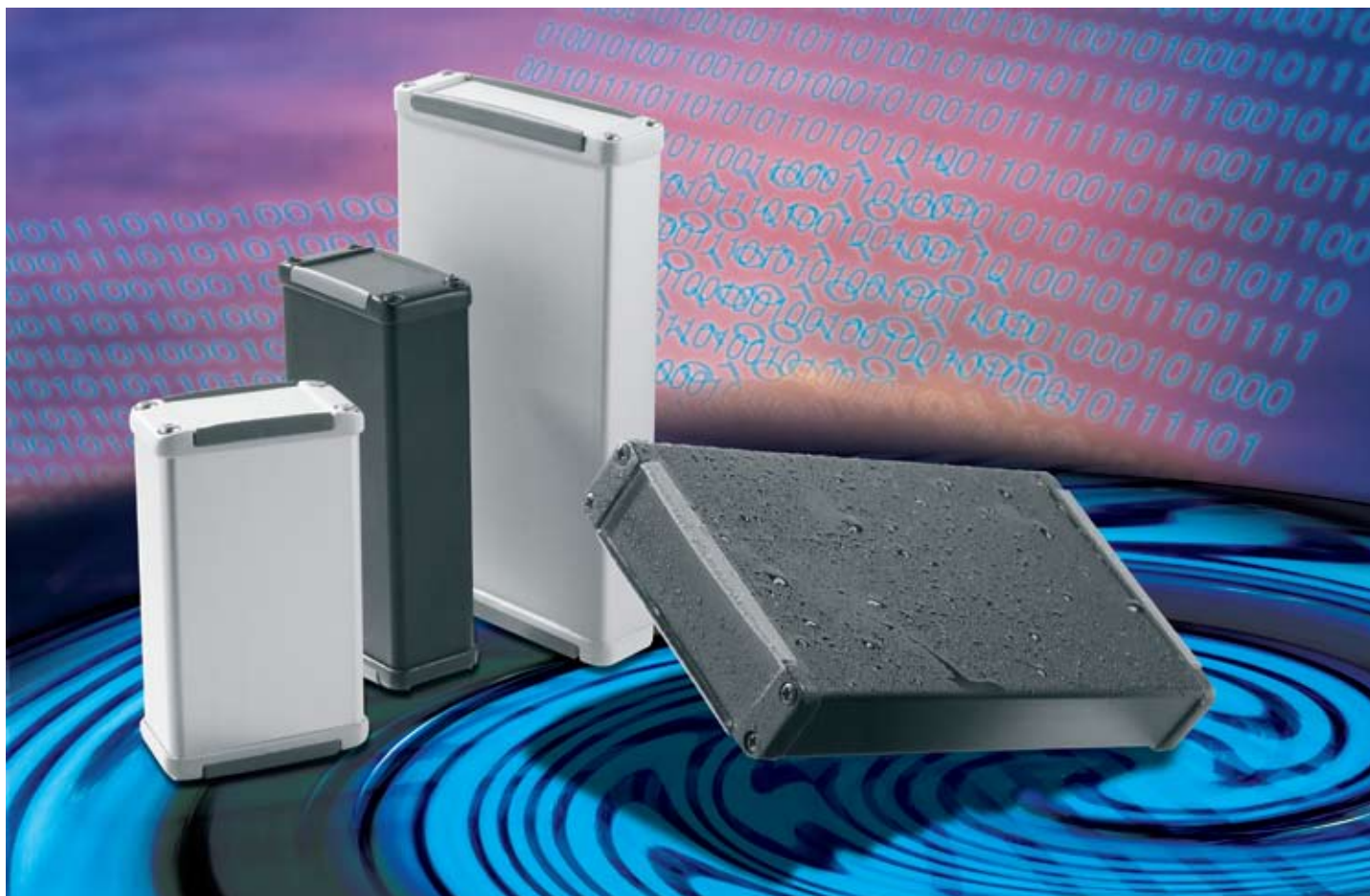
Per la corretta e tempestiva gestione di un ordine Vi preghiamo di specificare sempre: codice articolo, variante di colore e quantità.



DESIGN

TEKO presenta nuovi modelli che completano la serie TEKMAG con 3 diverse grandezze. Questi contenitori sono realizzati in TEKNIUM, una particolare lega di magnesio che coniuga leggerezza, resistenza meccanica e schermatura. I profili laterali hanno una speciale superficie nera soft-feel che garantisce una presa sicura. Tutti i modelli sono corredati da un kit di protezione IP67. La versione con "B" ha un vano portabatteria per due pile 1,5V (AAA). Il modello con "B2" ha un vano portabatteria per quattro pile 1,5V (AAA). La parte superiore presenta un'area ribassata atta all'alloggiamento di una tastiera a membrana o di un display. Chiusura a quattro viti. Versione bicolore: grigio antracite/nero RAL 9004.

Modello	-	Dimensioni Est.			Materiale	Dim. max. PCB		Viti	Batterie	Accessori
		Lu	La	Al		Lu	La			
Grigio Grafite / Nero	-	Lu	La	Al	MG	103	79	4	-	-
- / RAL 9004	-									
MTG01K.34	-	125	87	23,5	MG	103	79	4	-	-
MTG01-BK.34	-	125	87	23,5	MG	103	79	4+4	2 x AAA	-
MTG01-B2K.34	-	125	87	23,5	MG	103	79	4+4	4 x AAA	-



DESIGN

Serie di contenitori di piccole dimensioni provvisti di pannelli realizzati con la tecnica del costampaggio (ABS+TPU) ed in bicolore. I pannelli hanno un kit di protezione integrato contro acqua e polvere (IP65). Guide interne per fissaggio PCB . Chiusura con otto viti.

	Modello		Dimensioni Est.			Materiale	Dim. max. PCB				Accessori
	Argento RAL 9006	Nero RAL 9004	Lu	La	Al		Lu	La			
MTK4P	MTK465PK.1	MTK465PK.9	75	44	24	Al	65	39,4	8	-	-
	MTK480PK.1	MTK480PK.9	90	44	24	Al	80	39,4	8	-	-
MTK5P	MTK580PK.1	MTK580PK.9	90	52	21	Al	80	47,0	8	-	-
	MTK5110PK.1	MTK5110PK.9	120	52	21	Al	110	47,0	8	-	-
MTK6P	MTK680PK.1	MTK680PK.9	90	67	19	Al	80	62,4	8	-	-
	MTK6110PK.1	MTK6110PK.9	120	67	19	Al	110	62,4	8	-	-



Custom Membranes



Mod. TN23-B



Mod. TN23-B2



Mod. TN23-B2

DESIGN

Contenitore palmare in ABS con ai lati profili in poliuretano (TPU). Superfici opache con area superiore ribassata per alloggiamento tastiera a membrana o pannello in alluminio. I modelli contrassegnati da "B" sono dotati di alloggiamento per batteria da 9V o due batterie stilo da 1,5V. I modelli con "B2" dispongono di un vano portabatteria per quattro pile stilo da 1,5 V (AA) oppure due batterie da 9V (PP3). Chiusura a quattro viti. Disponibile su richiesta pannello in alluminio (Mod. "APTb") e tastiera a membrana standard "M", "M58", "M59" o "MW" (con finestra per display).

Modello	Dimensioni Est.	Dim. max. PCB			Materiale	Viti	Batteria	Accessori		
		Lu	La	Al						
Nero / Grigio scuro RAL 9004 / RAL 7012	Bianco / Grigio chiaro RAL 9002 / RAL 9018	Lu	La	Al						
TN13.29	TN13.30	155	96	30,6	ABS+TPU	138	77	4	-	M, MW, M58, M59
TN23.29	TN23.30	155	96	35	ABS+TPU	138	77	4	-	M, MW, M58, M59
TN33.29	TN33.30	155	96	40,6	ABS+TPU	138	77	4	-	M, MW, M58, M59
TN23-B.29	TN23-B.30	155	96	35	ABS+TPU	95	77	4	2 x AA / 1 x 9V	M, MW, M58, M59
TN23-B2.29	TN23-B2.30	155	96	35	ABS+TPU	81	59	4	4 x AA / 2 x 9V	M, MW, M58, M59
TNP23.29	TNP23.30	155	96	55	ABS+TPU	138	77	4	-	-



DESIGN

Anello rettangolare appositamente ideato come accessorio per la serie "WITEK" atto a migliorare la protezione contro polvere ed acqua. Disponibile in sette differenti colori per ottenere soluzioni su misura che riflettono l'identità del cliente o di una specifica applicazione. Dal montaggio rapido e semplice, l'anello aderisce perfettamente al contenitore una volta chiuso.

Modello	Dimensioni Est.		Materiale	Dim. max. PCB		Accessori
	Lu	La		Al	Lu	
RWK-2.12	Blu / RAL 5010	80	56	15	TPU	
RWK-2.37	Giallo / RAL 1018	80	56	15	TPU	
RWK-2.38	Verde / RAL 6024	80	56	15	TPU	
RWK-2.39	Rosso / RAL 3018	80	56	15	TPU	
RWK-2.4	Grigio Scuro / RAL 7016	80	56	15	TPU	
RWK-2.5	Grigio Chiaro / RAL 9018	80	56	15	TPU	
RWK-2.9	Nero / RAL 9004	80	56	15	TPU	
RWK-3.12	Blu / RAL 5010	90	46	13	TPU	
RWK-3.37	Giallo / RAL 1018	90	46	13	TPU	
RWK-3.38	Verde / RAL 6024	90	46	13	TPU	
RWK-3.39	Rosso / RAL 3018	90	46	13	TPU	
RWK-3.4	Grigio Scuro / RAL 7016	90	46	13	TPU	
RWK-3.5	Grigio Chiaro / RAL 9018	90	46	13	TPU	
RWK-3.9	Nero / RAL 9004	90	46	13	TPU	

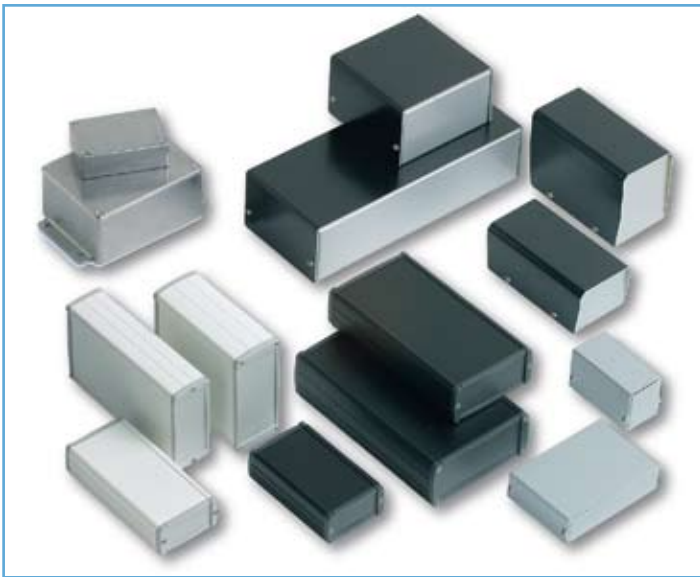
SLS



DESIGN

Contenitore in metacrilato trasparente dal design moderno e convincente. Contiene venti tubetti cilindrici con altezza da 25 mm o da 40 mm, ideale per lo stoccaggio e la classificazione di piccoli componenti elettronici.

Modello	Dimensioni Est.		Materiale	Dim. max. PCB		Accessori
	Lu	La		Al	Lu	
Trasparente	-	-	-	-	-	-
SLS25.0	110	110	62	PMMA	-	-
SLS40.0	110	110	62	PMMA	-	-



ALUMINIUM

Pg. 8-16



RF

Pg. 17-20



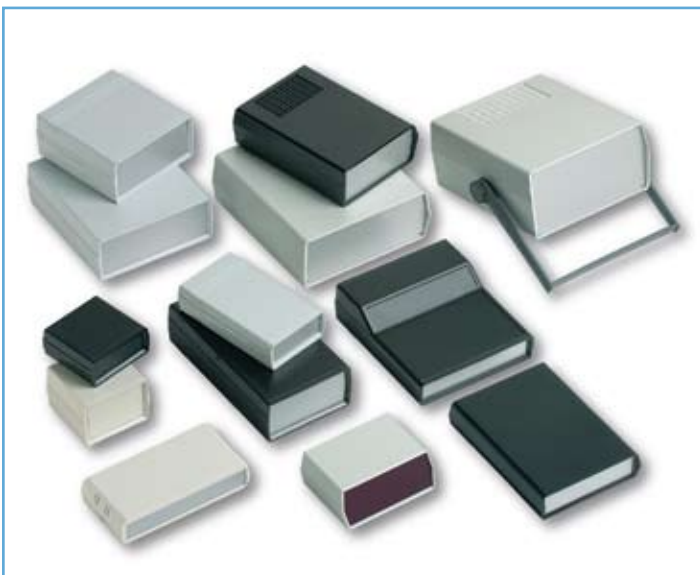
TOP COVER

Pg. 21-24



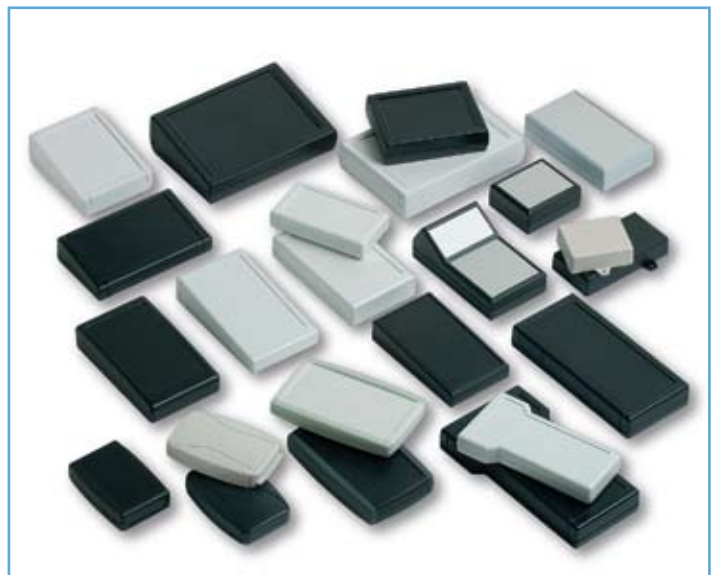
PULT

Pg. 25-26



FRONT PANEL

Pg. 27-32



HAND HELD

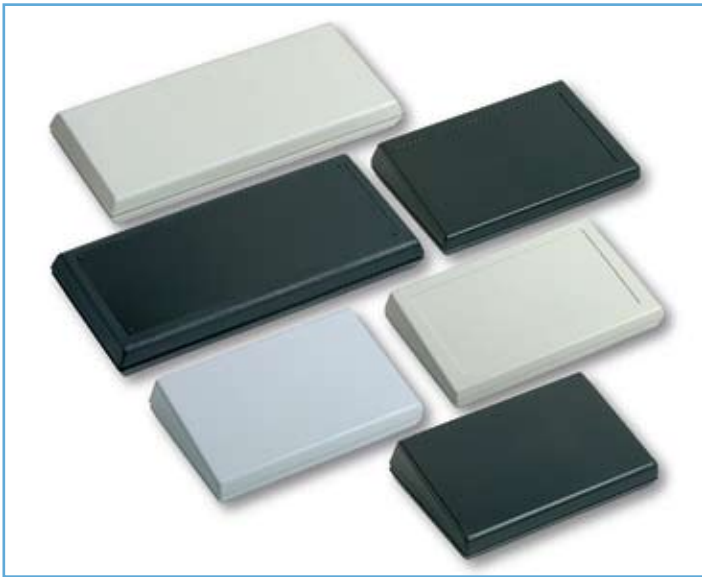
Pg. 33-49



POCKET Pg. 50-56



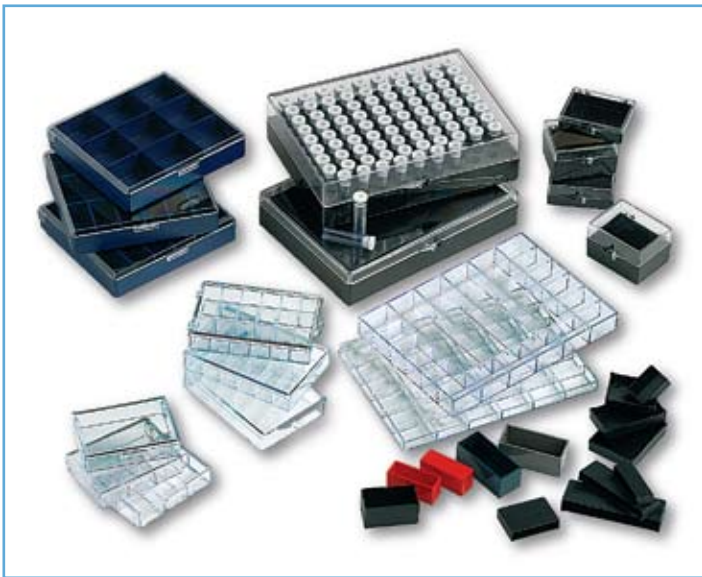
STRUMENTALIA Pg. 57-58



KEYBOARD Pg. 59-60



TELEBOX Pg. 61-62



POTTING STORAGE Pg. 63-66



ACCESSORI Pg. 67-68



Serie di contenitori in alluminio resistenti che permettono una facile lavorazione. Velocità e semplicità di montaggio, chiusura mediante viti autofilettanti in sedi tranciate e punzonate. I rinforzi alla base permettono una forte rigidità ed assicurano una buona schermatura. I contenitori sono prodotti con laminati di alluminio pre-verniciato. Una speciale pellicola protegge i contenitori durante la loro produzione e trasporto e può essere facilmente rimossa durante l'utilizzo. I contenitori ALUTEK sono fabbricati in alluminio presso fuso LM24 che permette un'alta schermatura alle emissioni elettromagnetiche.

AL BOX

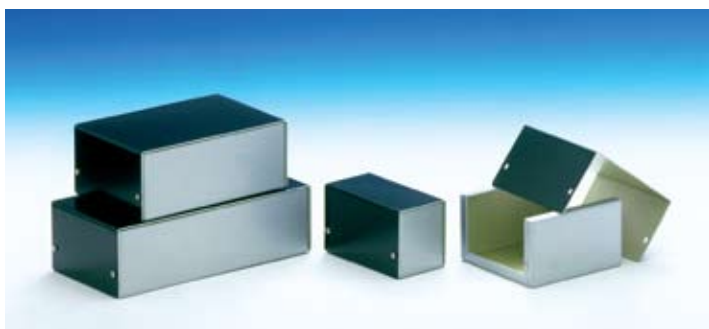


DESIGN
 Contenitori composti da fondo e coperchio in alluminio metallizzato di colore argento. Assemblaggio facile e veloce con chiusura a quattro viti.

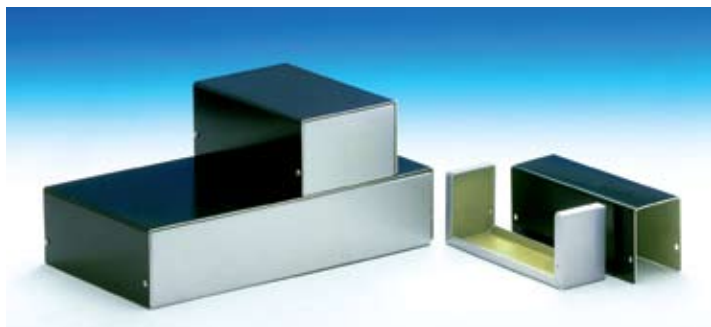
CH - BC



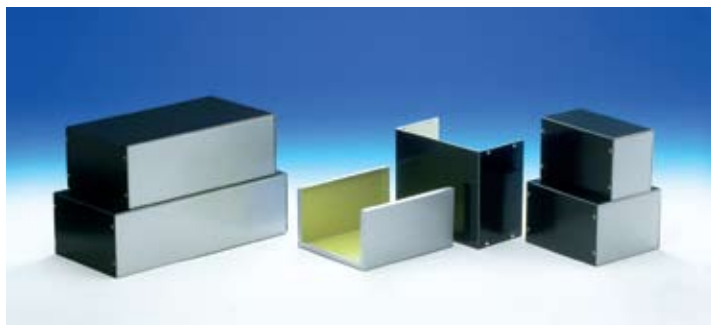
33



DESIGN
 Contenitori in alluminio composti da fondo metallizzato di colore argento e coperchio metallizzato di colore nero. Assemblaggio facile e veloce con chiusura a quattro viti.





42



DESIGN

Contentori in alluminio composti da fondo metallizzato di colore argento e coperchio metallizzato di colore nero. Assemblaggio facile e veloce con chiusura quattro o otto viti.

	Modello		Dimensioni Est.			Materiale	Dim. max. PCB				Accessori
	Nero / Argento RAL 9004 / RAL 9006	Argento RAL 9006	Lu	La	Al		Lu	La			
AL BOX		1/A.1 *	38	72	28	Al	-	-	4	-	-
		2/A.1 *	57.5	72	28	Al	-	-	4	-	-
		3/A.1 *	103	72	28	Al	-	-	4	-	-
		4/A.1 *	143	72	28	Al	-	-	4	-	-
		1/B.1 *	38	72	43	Al	-	-	4	-	-
		2/B.1 *	57.5	72	43	Al	-	-	4	-	-
		3/B.1 *	103	72	43	Al	-	-	4	-	-
		4/B.1 *	143	72	43	Al	-	-	4	-	-
CH		CH/1.18	61	118	48	Al	-	-	4	-	-
		CH/2.18	124	118	48	Al	-	-	4	-	-
		CH/3.18 *	163	118	48	Al	-	-	4	-	-
		CH/4.18	223	118	48	Al	-	-	4	-	-
BC		BC/1.18	61	118	84	Al	-	-	4	-	-
		BC/2.18	124	118	84	Al	-	-	4	-	-
		BC/3.18 *	163	118	84	Al	-	-	4	-	-
		BC/4.18	223	118	84	Al	-	-	4	-	-
33		331.18	53.5	100	63	Al	-	-	4	-	-
		332.18	103.5	100	63	Al	-	-	4	-	-
		333.18	153	100	63	Al	-	-	4	-	-
		334.18	203	100	63	Al	-	-	4	-	-
		335.18	237	100	63	Al	-	-	4	-	-
38		381.18	53.5	160	69.5	Al	-	-	4	-	-
		382.18	104	160	69.5	Al	-	-	4	-	-
		383.18	153	160	69.5	Al	-	-	4	-	-
		384.18	203	160	69.5	Al	-	-	4	-	-
		385.18	253	160	69.5	Al	-	-	4	-	-
		386.18	303	160	69.5	Al	-	-	4	-	-
42		421.18	87	160	100	Al	-	-	8	-	-
		422.18	137	160	100	Al	-	-	8	-	-
		423.18	187	160	100	Al	-	-	8	-	-
		424.18	237	160	100	Al	-	-	8	-	-
		425.18	287	160	100	Al	-	-	8	-	-
		426.18	337	160	100	Al	-	-	8	-	-
		427.18	387	160	100	Al	-	-	8	-	-



Contenitore universale, ergonomico e con design personalizzato in alluminio estruso con verniciatura esterna di elevato standard qualitativo, completo di due coperchi frontali in ABS. Guide interne per PCB ed area ribassata per l'alloggiamento di una tastiera a membrana. Disponibile in 34 modelli standard variabili in lunghezza e larghezza.

Due combinazioni di colore: Nero/Grigio scuro, Bianco/Grigio chiaro.

Accessori: porta batterie, supporti per fissaggio a parete, piedini antiscivolo, tastiere a membrana, supporto verticale, maniglie, supporti DIN-RAIL, pannelli in alluminio.

Opzioni: anodizzazione, verniciatura, lunghezze personalizzate, tastiere a membrana custom.

Applicazioni:

- Telecomunicazione
- Terminali per trasferimenti dati
- Controlli digitali
- Automazione industriale
- Biomedicale
- Domotica



TEKAL

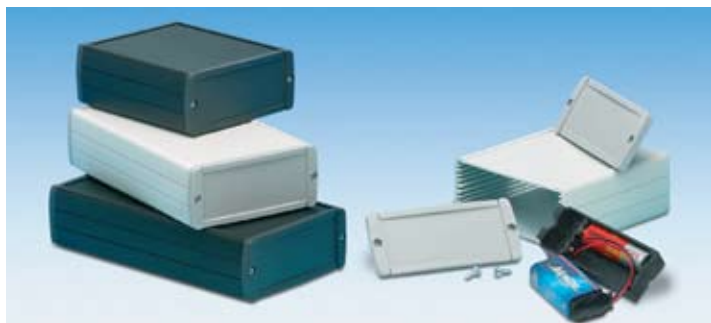


Mod. TEKAL-12/E



Mod. TEKAL-12B

TEKAL2



Mod. TEKAL-22/E



Mod. TEKAL-22B

DESIGN

Contenitori in alluminio estruso con verniciatura esterna di elevato standard qualitativo. Due pannelli frontali in ABS, guide interne per PCB e parte superiore con area ribassata per l'alloggiamento di una tastiera a membrana. I modelli contrassegnati con "B" sono dotati di vano porta-batteria per due stilo da 1,5V o una pila da 9V. Ventiquattro modelli a disposizione di diverse dimensioni. Chiusura a quattro viti.

	Modello		Dimensioni Est.			Materiale	Dim. max. PCB				Accessori
	Nero / Grigio scuro RAL 9004 / RAL 7012	Bianco / Grigio chiaro RAL 9002 / RAL 9018	Lu	La	Al		Lu	La			
TEKAL 1	TEKAL-11.29	TEKAL-11.30	70	59,9	30,9	Al + ABS	60	55,5	4	-	ALP1
	TEKAL-11B.29	TEKAL-11B.30	70	59,9	30,9	Al + ABS	38	55,5	4	1 x 9V	ALP1
	TEKAL-11/E.29	TEKAL-11/E.30	70	59,9	30,9	Al + ABS	60	55,5	4	-	ALP1
	TEKAL-11B/E.29	TEKAL-11B/E.30	70	59,9	30,9	Al + ABS	38	55,5	4	1 x 9V	ALP1
	TEKAL-12.29	TEKAL-12.30	100	59,9	30,9	Al + ABS	90	55,5	4	-	ALP1
	TEKAL-12B.29	TEKAL-12B.30	100	59,9	30,9	Al + ABS	68	55,5	4	1 x 9V	ALP1
	TEKAL-12/E.29	TEKAL-12/E.30	100	59,9	30,9	Al + ABS	90	55,5	4	-	ALP1
	TEKAL-12B/E.29	TEKAL-12B/E.30	100	59,9	30,9	Al + ABS	68	55,5	4	1 x 9V	ALP1
	TEKAL-13.29	TEKAL-13.30	125	59,9	30,9	Al + ABS	115	55,5	4	-	ALP1
	TEKAL-13B.29	TEKAL-13B.30	125	59,9	30,9	Al + ABS	93	55,5	4	1 x 9V	ALP1
TEKAL 2	TEKAL-21.29	TEKAL-21.30	100	85,8	36,9	Al + ABS	90	80,5	4	-	ALP2
	TEKAL-21B.29	TEKAL-21B.30	100	85,8	36,9	Al + ABS	72	80,5	4	2 x AA / 1 x 9V	ALP2
	TEKAL-21/E.29	TEKAL-21/E.30	100	85,8	36,9	Al + ABS	90	80,5	4	-	ALP2
	TEKAL-21B/E.29	TEKAL-21B/E.30	100	85,8	36,9	Al + ABS	72	80,5	4	2 x AA / 1 x 9V	ALP2
	TEKAL-22.29	TEKAL-22.30	145	85,8	36,9	Al + ABS	135	80,5	4	-	ALP2
	TEKAL-22B.29	TEKAL-22B.30	145	85,8	36,9	Al + ABS	117	80,5	4	2 x AA / 1 x 9V	ALP2
	TEKAL-22/E.29	TEKAL-22/E.30	145	85,8	36,9	Al + ABS	135	80,5	4	-	ALP2
	TEKAL-22B/E.29	TEKAL-22B/E.30	145	85,8	36,9	Al + ABS	115,5	80,5	4	2 x AA / 1 x 9V	ALP2
	TEKAL-23.29	TEKAL-23.30	160	85,8	36,9	Al + ABS	150	80,5	4	-	ALP2
	TEKAL-23B.29	TEKAL-23B.30	160	85,8	36,9	Al + ABS	132	80,5	4	2 x AA / 1 x 9V	ALP2
TEKAL-23/E.29	TEKAL-23/E.30	160	85,8	36,9	Al + ABS	150	80,5	4	-	ALP2	
TEKAL-23B/E.29	TEKAL-23B/E.30	160	85,8	36,9	Al + ABS	130,5	80,5	4	2 x AA / 1 x 9V	ALP2	



TEKAL-33 + PF/4



Acc. VS1-2-3



Mod. TEKAL-31/E



Acc. ALP3



Custom.TEKAL-32

DESIGN

Contenitori in alluminio estruso con verniciatura esterna di elevato standard qualitativo. Due pannelli frontali in ABS, guide interne per PCB e parte superiore con area ribassata per l'alloggiamento di una tastiera a membrana. Sei modelli a disposizione di diverse dimensioni. I modelli con "E" sono dotati di pannelli in ABS flangiati per montaggio a parete. Chiusura a otto viti.

	Modello		Dimensioni Est.			Materiale	Dim. max. PCB				Accessori
	Nero / Grigio scuro RAL 9004 / RAL 7012	Bianco / Grigio chiaro RAL 9002 / RAL 9018	Lu	La	Al		Lu	La			
TEKAL 3	TEKAL-31.29	TEKAL-31.30	110	106	46	Al + ABS	100	100,5	8	-	PPMT3, ALP3,VS1
	TEKAL-31/E.29	TEKAL-31/E.30	110	106	46	Al + ABS	100	100,5	8	-	ALP3,VS1
	TEKAL-32.29	TEKAL-32.30	145	106	46	Al + ABS	135	100,5	8	-	PPMT3, ALP3,VS2, M, MW
	TEKAL-32/E.29	TEKAL-32/E.30	145	106	46	Al + ABS	135	100,5	8	-	ALP3,VS2, M, MW
	TEKAL-33.29	TEKAL-33.30	175	106	46	Al + ABS	165	100,5	8	-	PPMT3, ALP3,VS3
	TEKAL-33/E.29	TEKAL-33/E.30	175	106	46	Al + ABS	165	100,5	8	-	ALP3,VS3

TEKAL4



Mod. TEKAL-42/H

DESIGN

Contenitori in alluminio estruso anodizzato dotati di pannello superiore in alluminio a slitta. Due pannelli frontali in ABS, guide interne per PCB. I modelli contrassegnati con "H" sono dotati di maniglia inclinabile in otto posizioni. Due diverse lunghezze. Chiusura a otto viti.

	Modello		Dimensioni Est.			Materiale	Dim. max. PCB				Accessori
	Nero / Grigio scuro RAL 9004 / RAL 7012	Argento / Grigio chiaro RAL 9006 / RAL 9018	Lu	La	Al		Lu	La			
TEKAL 4	TEKAL-41.29	TEKAL-41.31	110	167	53	Al + ABS	100	160	8	-	H2, ALP4
	TEKAL-41/H.29	TEKAL-41/H.31	110	167	53	Al + ABS	100	160	8	-	ALP4
	TEKAL-42.29	TEKAL-42.31	210	167	53	Al + ABS	200	160	8	-	H2, ALP4
	TEKAL-42/H.29	TEKAL-42/H.31	210	167	53	Al + ABS	200	160	8	-	ALP4



Mod. TEKAM-12/E

TEKAM 2



Mod. TEKAM-22/E

TEKAM 3



Mod. TEKAM-32/E

DESIGN

Contenitore in alluminio estruso con verniciatura esterna a polvere di elevato standard qualitativo. Due pannelli frontali in metallo, guarnizioni in gomma per protezione da acqua e polvere (IP65), guide interne per PCB e parte superiore con area ribassata per l'alloggiamento di una tastiera a membrana. I modelli con "-E" sono dotati di pannelli in metallo flangiati per montaggio a parete. Chiusura a quattro od otto viti.

	Modello		Dimensioni Est.			Materiale	Dim. max. PCB				Accessori
	Bianco RAL 9002	Nero RAL 9004	Lu	La	Al		Lu	La			
TEKAM1	TEKAM-11.7	TEKAM-11.9	71	62,9	34,5	Al	60	55,5	4	-	ALP1, TKAMSK1
	TEKAM-11/E.7	TEKAM-11/E.9	71	62,9	34,5	Al	60	55,5	4	-	TKAMSK1
	TEKAM-12.7	TEKAM-12.9	101	62,9	34,5	Al	90	55,5	4	-	ALP1, TKAMSK1
	TEKAM-12/E.7	TEKAM-12/E.9	101	62,9	34,5	Al	90	55,5	4	-	TKAMSK1
	TEKAM-13.7	TEKAM-13.9	126	62,9	34,5	Al	115	55,5	4	-	ALP1, TKAMSK1
	TEKAM-13/E.7	TEKAM-13/E.9	126	62,9	34,5	Al	115	55,5	4	-	TKAMSK1
TEKAM2	TEKAM-21.7	TEKAM-21.9	101	88,5	40,5	Al	90	80,5	4	-	ALP2, TKAMSK2
	TEKAM-21/E.7	TEKAM-21/E.9	101	88,5	40,5	Al	90	80,5	4	-	TKAMSK2
	TEKAM-22.7	TEKAM-22.9	146,5	88,5	40,5	Al	135	80,5	4	-	ALP2, TKAMSK2
	TEKAM-22/E.7	TEKAM-22/E.9	146,5	88,5	40,5	Al	135	80,5	4	-	TKAMSK2
	TEKAM-23.7	TEKAM-23.9	160	88,5	40,5	Al	150	80,5	4	-	ALP2, TKAMSK2
	TEKAM-23/E.7	TEKAM-23/E.9	160	88,5	40,5	Al	150	80,5	4	-	TKAMSK2
TEKAM3	TEKAM-31.7	TEKAM-31.9	111,5	109	49,5	Al	100	100,5	8	-	ALP3, VS1, TKAMSK3
	TEKAM-31/E.7	TEKAM-31/E.9	111,5	109	49,5	Al	100	100,5	8	-	TKAMSK3
	TEKAM-32.7	TEKAM-32.9	146,5	109	49,5	Al	135	100,5	8	-	ALP3, VS2, TKAMSK3
	TEKAM-32/E.7	TEKAM-32/E.9	146,5	109	49,5	Al	135	100,5	8	-	TKAMSK3
	TEKAM-33.7	TEKAM-33.9	176,5	109	49,5	Al	165	100,5	8	-	ALP3, VS3, TKAMSK3
	TEKAM-33/E.7	TEKAM-33/E.9	176,5	109	49,5	Al	165	100,5	8	-	TKAMSK3



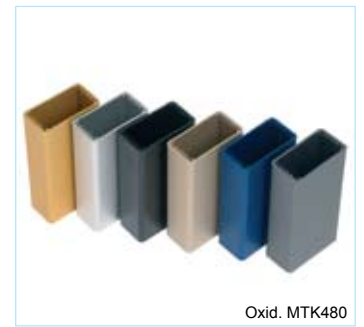
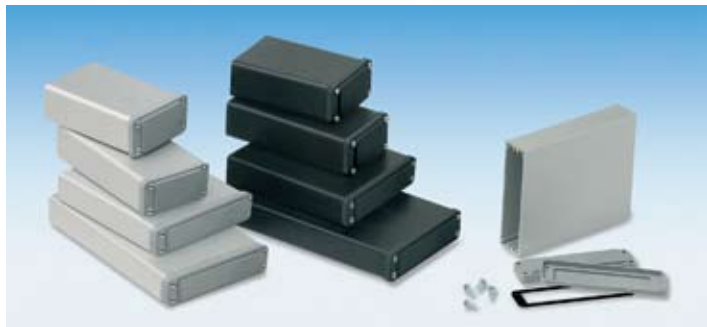
Mod. TEKAL-T1B

DESIGN

Contenitori in alluminio estruso con verniciatura esterna di elevato standard qualitativo, progettati per strumenti palmari. Alloggiamenti per tastiere a membrana. All'interno sono presenti guide per PCB. I modelli contrassegnati con "-B" sono dotati di vano porta-batteria per due stilo da 1,5V (AA) o una pila da 9V (PP3). Chiusura a dodici viti.

	Modello		Dimensioni Est.			Materiale	Dim. max. PCB		Viti	Batteria	Accessori
	Nero / Grigio scuro	Bianco / Grigio chiaro	Lu	La	Al		Lu	La			
	RAL 9004 / RAL 7012	RAL 9002 / RAL 9018									
TEKAL-T	TEKAL-T1.29	TEKAL-T1.30	265,5	105,9	45,8	Al + ABS	100/135	100,5/80,5	12	-	ALP2/3
	TEKAL-T1B.29	TEKAL-T1B.30	265,5	105,9	45,8	Al + ABS	100/117	100,5/80,5	12	2 x AA / 1 x 9V	ALP2
	TEKAL-T2.29	TEKAL-T2.30	280,5	105,9	45,8	Al + ABS	100/150	100,5/80,5	12	-	ALP2/3
	TEKAL-T2B.29	TEKAL-T2B.30	280,5	105,9	45,8	Al + ABS	100/132	100,5/80,5	12	2 x AA / 1 x 9V	ALP2

MINITEKAL 4-6



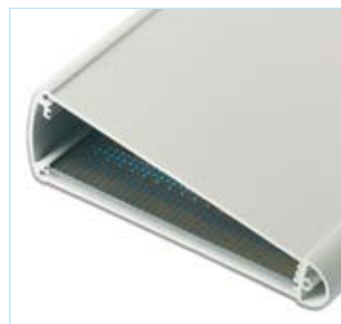
Oxid. MTK480

DESIGN

Piccolo contenitore in alluminio anodizzato. Due pannelli frontali in metallo completi di guarnizione in gomma per protezione da acqua e polvere. Guide interne per PCB. Chiusura a otto viti.

	Modello		Dimensioni Est.			Materiale	Dim. max. PCB		Viti	Batteria	Accessori
	Argento	Nero	Lu	La	Al		Lu	La			
	RAL 9006	RAL 9004									
MTK4	MTK465.1	MTK465.9	71	43	23	Al	65	39,4	8	-	-
	MTK480.1	MTK480.9	86	43	23	Al	80	39,4	8	-	-
MTK6	MTK680.1	MTK680.9	86	66	18	Al	80	62,4	8	-	-
	MTK6110.1	MTK6110.9	116	66	18	Al	110	62,4	8	-	-

TEKAL 3 SLOPE



Acc. MT7.0

DESIGN

Contenitore in alluminio estruso inclinato con verniciatura esterna a polvere di elevato standard qualitativo. Due pannelli laterali in ABS, guide interne per PCB, parte superiore con area ribassata per l'alloggiamento di una tastiera a membrana. Chiusura a sei viti. Disponibili due combinazioni di colore: Nero RAL 9004/ Grigio scuro RAL 7012. Su richiesta, supporto per fissaggio a parete mod. "MT7.0".

	Modello		Dimensioni Est.			Materiale	Dim. max. PCB		Viti	Batteria	Accessori
	Nero / Grigio scuro	Bianco / Grigio chiaro	Lu	La	Al		Lu	La			
	RAL 9004 / RAL 7012	RAL 9002 / RAL 9018									
	TEKAL-31SP.29	TEKAL-31SP.30	111	121	44	Al + ABS	100	100	6	-	MT7.0
	TEKAL-32SP.29	TEKAL-32SP.30	171	121	44	Al + ABS	160	100	6	-	MT7.0
	TEKAL-33SP.29	TEKAL-33SP.30	211	121	44	Al + ABS	200	100	6	-	MT7.0



TEKMAG



DESIGN

Contenitore palmare realizzato in Teknium®, una speciale lega di magnesio che coniuga leggerezza, resistenza meccanica e schermatura. Superfici laterali rivestite in materiale soft-feel di colore nero. Il contenitore è munito di kit per protezione IP67. I modelli contrassegnati da “B” sono dotati di alloggiamento per due batterie stilo da 1,5V (AA) o una batteria da 9V (PP3), i modelli contrassegnati da “B2” sono dotati di alloggiamento per quattro batterie stilo da 1,5V (AA) o due batterie da 9V (PP3). Sul coperchio è presente un’area ribassata per alloggiare una tastiera a membrana o un display. Chiusura con quattro viti. Disponibile in bicolore: Grigio grafite / Nero RAL 9004.

Modello	-	Dimensioni Est.			Materiale	Dim. max. PCB		Viti	Batterie	Accessori
		Lu	La	Al		Lu	La			
Grigio Grafite / Nero - / RAL 9004	-	Lu	La	Al	MG	Lu	La	4	-	M, MW, M58, M59
TG22K.34	-	157	98,8	31,4	MG	146	85	4	-	M, MW, M58, M59
TG22-BK.34	-	157	98,8	31,4	MG	146	85	4+4	2 x AA / 1 x 9V	M, MW, M58, M59, AB9
TG22-B2K.34	-	157	98,8	31,4	MG	146	85	4+4	4 x AA / 2 x 9V	M, MW, M58, M59, AB9



Custom colours



Flanged Model

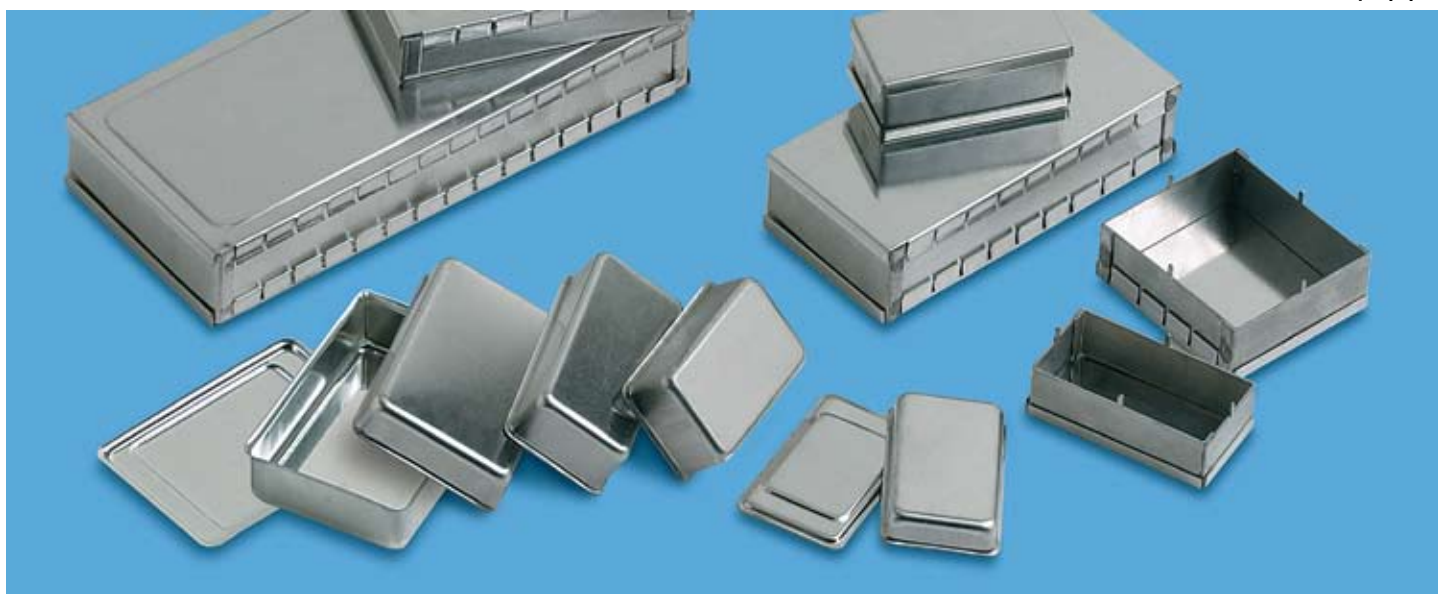


Custom.AL-24X

DESIGN

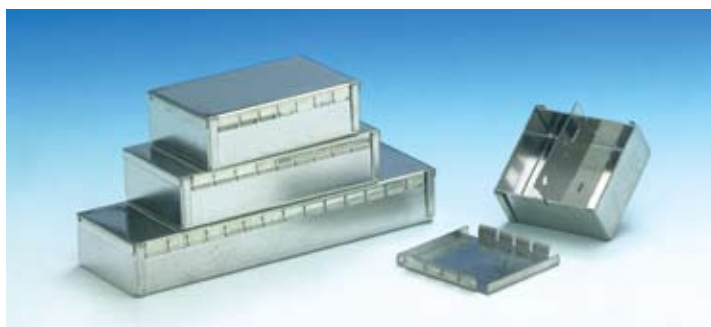
Serie di contenitori in alluminio pressofuso progettati per ottenere un'eccellente schermatura alle interferenze elettromagnetiche. I modelli sono completi di guide interne per PCB (X). I modelli da "AL 16X" a "AL 25X" sono dotati di flange preforate per fissaggio a parete per un facile e veloce montaggio a parete. Semplice e rapido assemblaggio con quattro o sei viti in acciaio zincato.

	Modello		Dimensioni Est.			Materiale	Dim. max. PCB				Accessori
	Grezzo		Lu	La	Al		Lu	La			
	AL-1.0		60	55	30	Al	55,8	20	4	-	-
	AL-2.0		80	55	25	Al	75,8	15	4	-	-
	AL-3.0		88,9	34,9	29,5	Al	30,5	20	4	-	-
	AL-4.0		114,5	64	30,5	Al	110,5	60	4	-	-
	AL-5.0		114,5	64	55	Al	110,5	60	4	-	-
	AL-6.0		114,5	89,7	55	Al	111	85,7	4	-	-
	AL-7.0		171,5	120,6	55	Al	167,5	116,5	6	-	-
	AL-8.0		171,5	120,6	106	Al	167,5	116,5	6	-	-
	AL-9.0		222,3	146	55	Al	218,3	142	6	-	-
	AL-10.0		222,3	146	106	Al	218,3	142	6	-	-
	AL-11X.0		275	175	65	Al	270,5	55,5	6	-	-
	AL-12X.0		139,7	101,6	76	Al	135,2	66,5	4	-	-
	AL-13X.0		165	127	76	Al	161,5	66,5	6	-	-
	AL-14X.0		120	100	35	Al	116,5	25,5	4	-	-
	AL-15X.0		250	250	100	Al	246	246	8	-	-
Modelli con flange	AL-16X.0		114	35,1	29,5	Al	31,3	20	4	-	-
	AL-17X.0		139,7	63,6	29,5	Al	110,8	20,1	4	-	-
	AL-18X.0		139,7	63,7	54,9	Al	110,8	45,6	4	-	-
	AL-19X.0		139,7	89,1	54,9	Al	110,5	46,3	4	-	-
	AL-20X.0		200,5	121,6	55	Al	168	45,6	6	-	-
	AL-21X.0		200,5	122,7	106	Al	168	96,6	6	-	-
	AL-22X.0		250,3	146	55	Al	217,8	45,6	6	-	-
	AL-23X.0		170	103	76	Al	135,2	66,5	4	-	-
	AL-25X.0		146	100	35	Al	116,5	25,5	4	-	-



Serie di contenitori progettati per ottenere una buona schermatura da interferenze elettromagnetiche sia in alta sia in bassa frequenza. Costruiti in lamiera di acciaio stagnato a fuoco o in bagno elettrolitico facilmente saldabile. Il particolare coperchio a molla con chiusura a scatto assicura un'ottima continuità elettrica. I contenitori RF hanno uno o due coperchi rimovibili che permettono un facile accesso ai circuiti elettronici. Le serie TRIPLATE, 37 e 39, sono dotate di divisori che permettono una migliore schermatura interna. Applicazioni: • filtri • amplificatori • traps • circuiti ibridi. TEKO offre un completo servizio per forature, tranciture, punzonature, montaggio connettori.

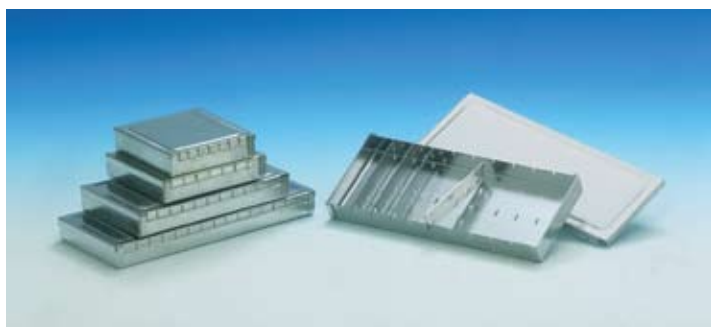
37-39



27-29

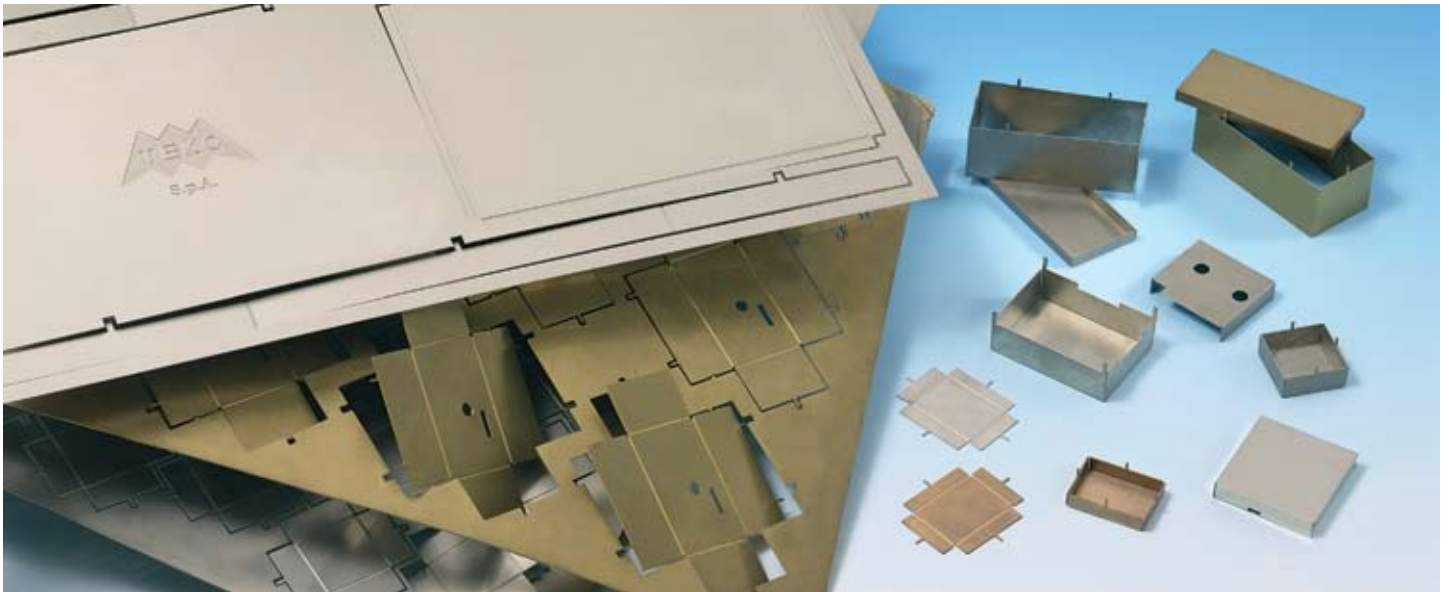


16

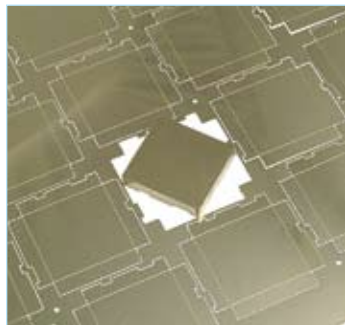
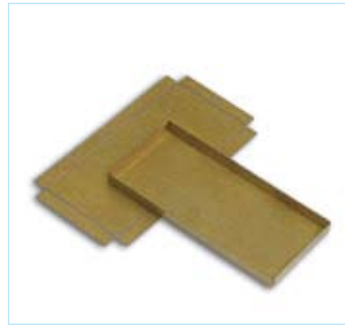
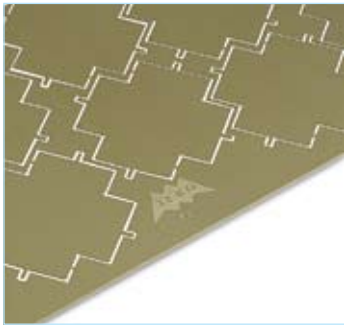


DESIGN

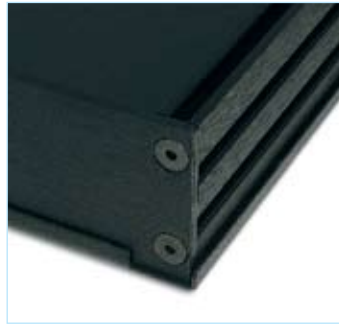
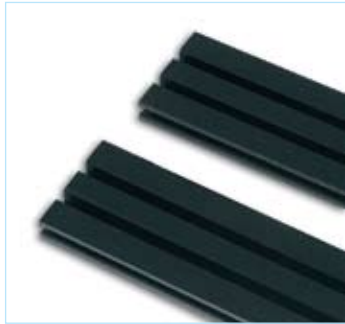
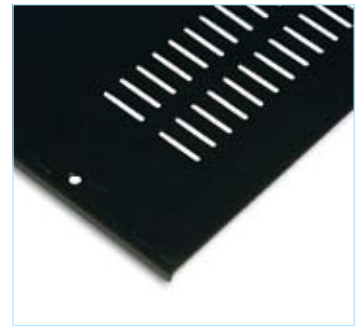
Contenitori in acciaio stagnato a fuoco con coperchio a molla e chiusura a scatto fornito con divisori verticali forati e tranciati per il montaggio cablaggi. Facile accesso al circuito stampato.



Teko è anche specializzata nella realizzazione di piccoli contenitori in metallo su specifiche tecniche del cliente. Teko usa la tecnologia della fototranziatura chimica che permette un'altissima precisione nell'esecuzione anche di piccoli particolari di alta qualità. Fornitura possibile anche per piccole quantità.
Materiali: Alpacca, ottone e rame. Spessori: da 0,15 mm. a 1 mm.



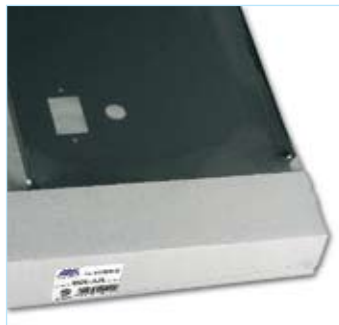
DISSIPATOR



DESIGN

Serie di contenitori modulari in alluminio estruso di colore nero e coperchi in acciaio verniciato di colore nero con fori di fissaggio per viti con testa svasata. Frontale in alluminio anodizzato di colore argento e retro in alluminio anodizzato di colore nero. Contenitore robusto e di facile montaggio mediante un solo cacciavite.

RACK



DESIGN

Serie di moderni contenitori da rack 19 pollici con finiture molto accurate. Pannello frontale in alluminio anodizzato di colore argento, coperchio e laterali in acciaio di colore nero. Fori superiori di aerazione. Pannelli rimovibili facilmente.

ACCESSORI: Base interna zincata 175x435 mm. (Mod. "LEVEL") – Maniglia piatta in alluminio anodizzato colore argento o di colore nero (Mod. "FLAT RACK") – Maniglia tonda in acciaio plastificato di colore nero (Mod. "ROUND RACK") - Carrello che può alloggiare da 1 a 17 moduli di una unità (Mod. "C234")

	Modello	Dimensioni Est.			Accessori
	Nero / Argento	Lu	La	Al	
	RAL 9004 / RAL 9006				
DISSIPATOR	DS1470.18	176	126	44	-
	DS2470.18	176	233	44	-
	DS2480.18	285	233	44	-
	DS3470.18	176	334	44	-
	DS3480.18	285	334	44	-
	SL170.18	176	483	44	-
	SL230.18	233	483	44	-
	SL280.18	283	483	44	-

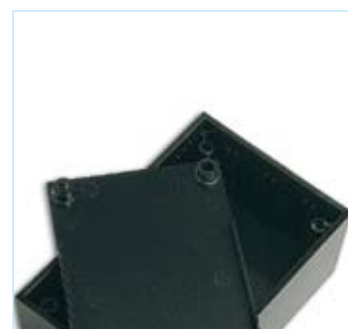
	Modello	Dimensioni Est.			Accessori
	Nero / Argento	Lu	La	Al	
	RAL 9004 / RAL 9006				
RACK	RACK2.18	307	436,5	82,5	LEVEL ROUND RACK FLAT RACK C234
	RACK3.18	307	435	124	
	RACK4.18	307	435	167,5	



La serie TOP COVER offre una vasta gamma di contenitori per facili ed economiche soluzioni per il montaggio di piccoli e medi circuiti elettronici. Il design permette facili lavorazioni ed i pannelli superiori sono ben localizzati per l'inserimento di strumenti di misura, pulsanti, display ed altro. Le pareti interne presentano guide per l'inserimento del circuito stampato. I contenitori sono stampati in ABS o Polistirolo ed i pannelli superiori sono in alluminio o in materiale plastico.



Applicazioni: • Test di laboratorio • pannelli di controllo • kit di montaggio.

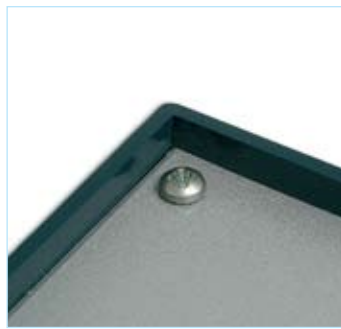
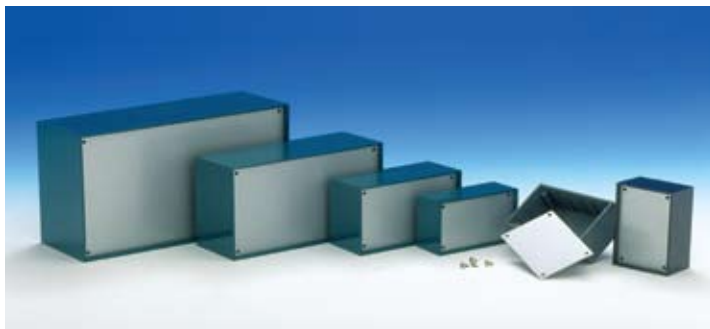
15



DESIGN

Contenitori in ABS con pannello superiore in plastica dotato di pannello in alluminio 0,5 mm. Pareti con superfici lucide all'interno delle quali sono presenti guide per PCB. Chiusura a quattro viti.

	Modello		Dimensioni Est.			Materiale	Dim. max. PCB				Accessori
			Lu	La	Al		Lu	La			
	Nero	-									
	RAL 9004	-									
15	151/P.9 *		85	56	36.6	Al + ABS	80	25	4	-	-
	152/P.9		110	70	48.9	Al + ABS	103,5	37	4	-	-
	153/P.9		160	96	63.2	Al + ABS	154	49	4	-	-
	154/P.9		215	130	79.4	Al + ABS	208	64,5	4	-	-

P

CP

DESIGN

Contenitori in ABS con spigoli vivi e pareti con superfici lucide all'interno delle quali sono presenti guide per PCB. La serie "P" ha pannello di chiusura in alluminio spesso 1 mm. I modelli "K/1" e "K/2" sono realizzati in polistirolo nero. I modelli "M1" e "M1/P" sono dotati di pannello flangiato per fissaggio a parete. La serie "CP" ha un pannello di chiusura in ABS sempre in colore grigio chiaro. Chiusura a quattro viti. Disponibili su richiesta pannelli in polistirolo grigio chiaro per la serie "P" (Mod. PP1, PP2, PP3 e PP4).

	Modello			Dimensioni Est.			Materiale	Dim. max. PCB			Accessori
	Grigio scuro RAL 7012	Nero RAL 9004	Blu petrolio RAL 5020	Lu	La	Al		Lu	La		
P	P/1.2 *	P/1.9 *	P/1.10 *	85	56	35,5	ABS	80	25	4	PP1
	P/2.2 *	P/2.9 *	P/2.10 *	110	70	48	ABS	103,5	37	4	PP2
	P/3.2	P/3.9	P/3.10	160	96	61	ABS	154	49	4	PP3
	P/4.2	P/4.9	P/4.10	215	130	77	ABS	208	64,5	4	PP4
		K/1.9 *		85	56	35,5	Ps	80	25	4	PP1
		K/2.9 *		110	70	48	Ps	103,5	37	4	PP2
		M1.9		85	56	35,5	ABS	80	25	4	-
		M1/P.9		85	56	35,5	ABS	80	25	4	-

	Modello		Dimensioni Est.			Materiale	Dim. max. PCB			Accessori
	Grigio scuro / Grigio chiaro RAL 7012 / RAL 9018	Nero / Grigio chiaro RAL 9004 / RAL 9018	Lu	La	Al		Lu	La		
CP	CP/1.20 *	CP/1.23 *	85	56	41,4	ABS	80	25	4	-
	CP/2.20	CP/2.23	110	70	53,9	ABS	103,5	37	4	-
	CP/3.20	CP/3.23	160	96	66,9	ABS	154	49	4	-
	CP/4.20	CP/4.23	215	130	82,9	ABS	208	64,5	4	-



COFFER A



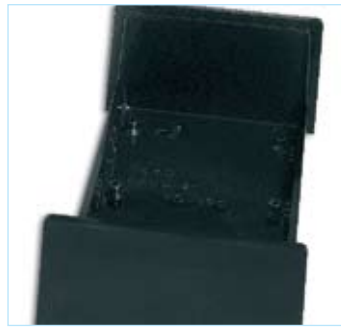
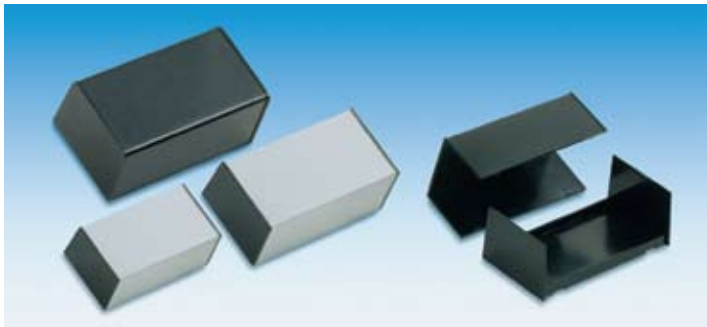
COFFER TP



DESIGN

Contenitori in ABS con angoli arrotondati e coperchio in plastica. Pareti con superfici lucido all'interno delle quali sono presenti guide per PCB. I modelli "Coffer A" sono dotati di pannello in alluminio di 1 mm. I modelli "Coffer TP" sono dotati di pannello superiore in policarbonato trasparente e pannello interno in alluminio anodizzato di 0,5 mm. Chiusura a quattro viti.

	Modello		Dimensioni Est.			Materiale	Dim. max. PCB				Accessori
	Grigio chiaro RAL 9018	Nero RAL 9004	Lu	La	Al		Lu	La			
COFFER	COFFER-1.5 *	COFFER-1.9	100	55	29	ABS	95	19	4	-	-
	COFFER-2.5	COFFER-2.9	125	70	39	ABS	120	29	4	-	-
	COFFER-3.5	COFFER-3.9	160	95	49	ABS	155	39	4	-	-
	COFFER-4.5	COFFER-4.9	215	130	68,5	ABS	209,5	58	4	-	-
COFFER A	COFFER-A/5.5 *	COFFER-A/5.9	100	55	25	ABS	95	19	4	-	-
	COFFER-A/6.5	COFFER-A/6.9	125	70	35	ABS	120	29	4	-	-
	COFFER-A/7.5	COFFER-A/7.9	160	95	45	ABS	155	39	4	-	-
	COFFER-A/8.5	COFFER-A/8.9	215	130	64,5	ABS	209,5	58	4	-	-
COFFER TP	COFFER-TP1.5 *	COFFER-TP1.9	100	55	29	ABS+Pc	95	19	4	-	-
	COFFER-TP2.5	COFFER-TP2.9	125	70	39	ABS+Pc	120	29	4	-	-
	COFFER-TP3.5	COFFER-TP3.9	160	95	49	ABS+Pc	155	39	4	-	-
	COFFER-TP4.5	COFFER-TP4.9	215	130	68,5	ABS+Pc	209,5	58	4	-	-



DESIGN

Contenitori in ABS particolarmente adatti per montaggio a parete. Composto da due semigusci ad incastro (una base/un coperchio) con chiusura rapida senza viti. Disponibili in colore nero oppure in bicolore (base sempre di colore nero). La base è dotata di guide e punti di fissaggio per PCB.

	Modello		Dimensioni Est.			Materiale	Dim. max. PCB				Accessori
	Nero	Nero / Grigio chiaro	Lu	La	Al		Lu	La			
	RAL 9004	RAL 9004 / RAL 9018									
WALL	WALL2.9	WALL2.23	122,5	69,5	43,1	ABS	114	54	-	-	-
	WALL3.9	WALL3.23	154,5	85	59	ABS	146	69	-	-	-
	WALL4.9	WALL4.23	170	99,5	74	ABS	161	84	-	-	-



Serie di contenitori in ABS di piccole e medie dimensioni inclinati con angoli arrotondati oppure con spigoli vivi. L'inclinazione del coperchio permette un facile montaggio per una vasta gamma di applicazioni: • apparecchiature di controllo • apparecchiature di collaudo • apparecchiature medicali • tastiere e display • interfaccia computer.

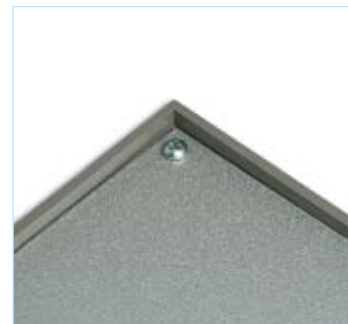
PULT-10



DESIGN

Contenitore in ABS con inclinazione verticale di 10° o 12°. Spigoli vivi e pareti di superficie lucide all'interno delle quali si trovano guide per PCB. Dotato di piedini antiscivolo (Mod. PT/4) e di due pannelli in alluminio. Chiusura a quattro viti.

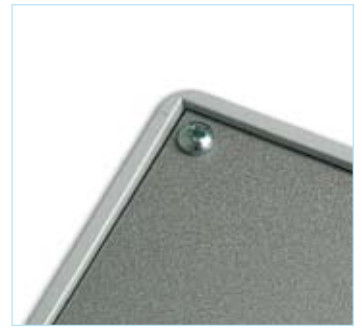
PULT-36



DESIGN

Contenitore in ABS con pannello superiore in alluminio di 1 mm. di spessore, con inclinazione orizzontale di 15°. Pareti con superfici lucide all'interno delle quali si trovano guide e punti di fissaggio per PCB. Chiusura a quattro o sei viti.

	Modello			Dimensioni Est.			Materiale	Dim. max. PCB			Accessori
	Grigio chiaro	Nero	Grigio scuro	Lu	La	Al		Lu	La		
	RAL 9018	RAL 9004	RAL 7038								
10	101.5	101.9		85	56	37	ABS	80	25,5	4	-
	102.5	102.9		110	70	48,3	ABS	104	36,5	4	-
	103.5	103.9		160	96	60,5	ABS	153,5	49	4	-
	104.5	104.9		215	130	77	ABS	208	64	4	-
36			362.8	161	97	61,1	ABS	153	82	4	-
			363.8	216	130	77,7	ABS	207	118	4	-
			364.8	311	170	89	ABS	302	150	6	-



EUROPULT P



EUROPULT TP



DESIGN

Contenitori in ABS dotati di pannello superiore inclinato di 15°, angoli arrotondati e superfici lucide. All'interno si trovano guide e punti di fissaggio per PCB. I modelli "P" sono dotati di pannello superiore in ABS. I modelli "TP" sono dotati di pannello superiore in policarbonato trasparente e pannello interno in alluminio anodizzato di 0,5 mm. Chiusura a quattro viti.

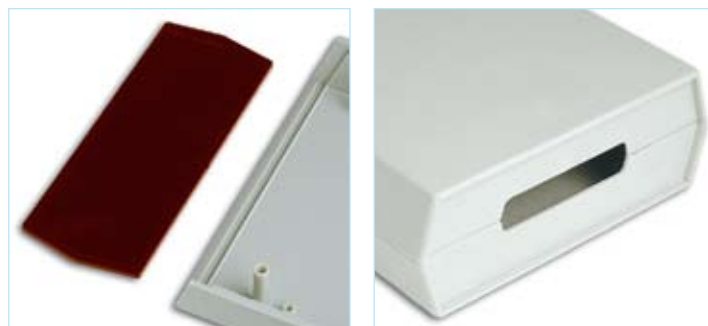
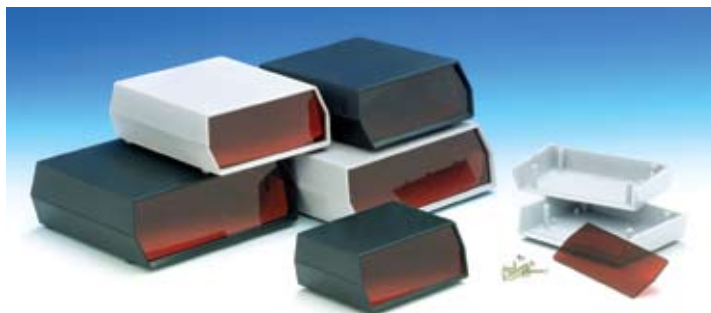
	Modello	Dimensioni Est.			Materiale	Dim. max. PCB				Accessori
		Lu	La	Al		Lu	La			
	Grigio chiaro RAL 9018	-	-	-						
P	115.5	161	95	60	ABS	153	81	4	-	-
	215.5	216	130	77	ABS	208	118,5	4	-	-
	115P.5	161	95	64	ABS	153	81	4	-	-
	215P.5	216	130	80,5	ABS	208	118,5	4	-	-
TP	115TP.5	161	95	64	ABS+Pc	153	81	4	-	-
	215TP.5	216	130	80,5	ABS+Pc	208	118,5	4	-	-



La serie di contenitori FRONT PANEL, disponibili in oltre 50 modelli, sono ideali per applicazioni elettroniche di vario genere. I contenitori sono realizzati in ABS o in Polistirolo antiurto e sono disponibili con pannelli in plastica o in metallo. Tutti i contenitori all'interno presentano guide e punti di fissaggio per PCB.



Applicazioni: • sistemi di allarme e sicurezza • strumenti di misura • periferiche • modem • strumenti di laboratorio.

DIGITAL



DESIGN

Contenitori in polistirolo antiurto con superfici opache, dotati di pannello anteriore in polistirolo inclinato di 20° in colore rosso traslucido. I contenitori sono dotati internamente di punti di fissaggio per PCB. I modelli "D 13" e "D 14" hanno nella parte posteriore un'apertura che facilita il cablaggio. Chiusura a quattro viti.

	Modello		Dimensioni Est.			Materiale	Dim. max. PCB				Accessori
	Grigio chiaro RAL 9018	Nero RAL 9004	Lu	La	Al		Lu	La			
DIGITAL	D-12.5	D-12.9	119,5	89	50	Ps	-	-	4	-	-
	D-13.5	D-13.9	135	150	54	Ps	-	-	4	-	-
	D-14.5	D-14.9	181	155	60	Ps	-	-	4	-	-

DEC-1

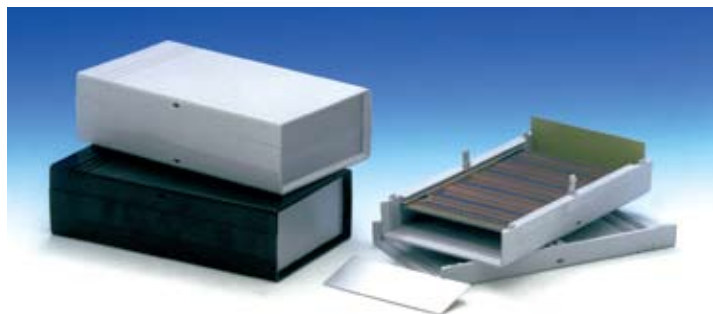


DESIGN

Contenitori in ABS con superfici opache con aperture di aerazione sui due lati e due pannelli in alluminio verniciato di spessore 1 mm. All'interno di entrambi i semigusci sono presenti punti di fissaggio per PCB. Montaggio rapido ad incastro, senza viti.

Modello		Dimensioni Est.			Materiale	Dim. max. PCB				Accessori
Grigio scuro RAL 7016	Bianco RAL 9002	Lu	La	Al		Lu	La			
DEC-1.4	DEC-1.7	80,5	164	36,5	ABS	150,5	71,1	-	-	-

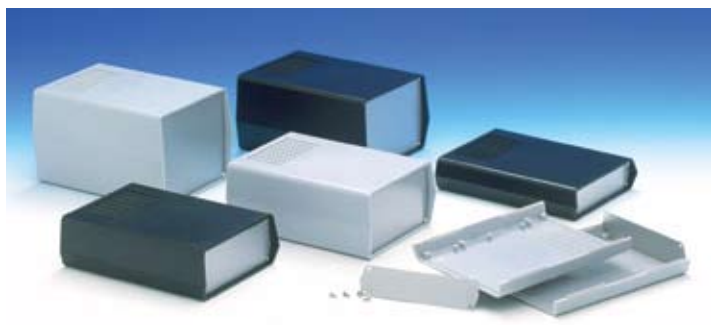
SNAP DESIGNER



DESIGN

Contenitori in ABS con pannelli frontali in alluminio di spessore 1 mm. All'interno di entrambi i semigusci sono presenti punti di fissaggio per PCB (Eurocard 100 x 160 mm.). Superfici opache. Montaggio rapido ad incastro, senza viti.

Modello		Dimensioni Est.			Materiale	Dim. max. PCB				Accessori
Grigio chiaro RAL 9018	Nero RAL 9004	Lu	La	Al		Lu	La			
10004.5	10004.9	199,5	110	46,5	ABS	152,5	101,6	-	-	-
10005.5	10005.9	199,5	110	56,5	ABS	152,5	101,6	-	-	-



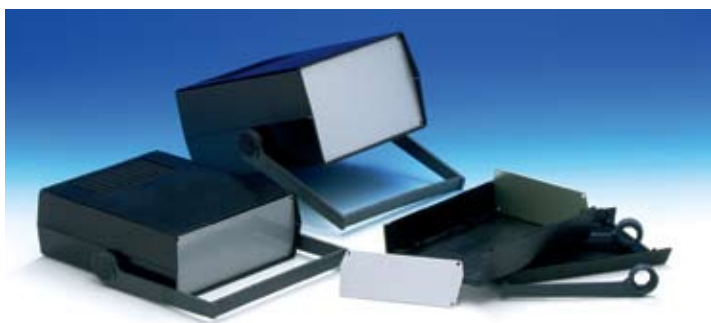
AUS



DESIGN

Contenitori in ABS con superfici opache e dotati di due pannelli frontali in alluminio di spessore 1 mm. I gusci superiori ed inferiori sono dotati di una foratura per aerazione e sono dotati di punti di fissaggio per PCB. Chiusura a otto viti.

KL-AUS HANDLE

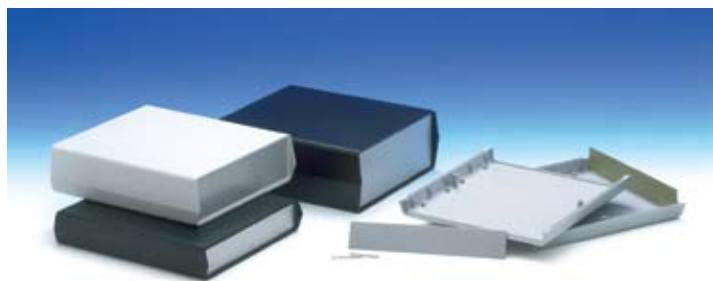


DESIGN

Contenitori in ABS con superfici opache dotati di maniglia con otto diverse inclinazioni e due pannelli frontali in alluminio di spessore 1 mm. I gusci superiori ed inferiori sono dotati di una foratura per aerazione e, internamente, di punti di fissaggio per PCB. Chiusura a otto viti.

	Modello		Dimensioni Est.			Materiale	Dim. max. PCB				Accessori
	Grigio chiaro RAL 9018	Nero RAL 9004	Lu	La	Al		Lu	La			
KL	KL-11.5	KL-11.9	178	128	36	ABS	150	115	8	-	-
	KL-12.5	KL-12.9	178	128	54	ABS	150	115	8	-	-
	KL-22.5	KL-22.9	178	128	72	ABS	150	115	8	-	-
AUS	AUS-11.5	AUS-11.9	198	178	36	ABS	170	162	8	-	-
	AUS-12.5	AUS-12.9	198	178	54	ABS	170	162	8	-	-
	AUS-22.5	AUS-22.9	198	178	72	ABS	170	162	8	-	-
	AUS-23.5	AUS-23.9	198	178	90	ABS	170	162	8	-	-
	AUS-33.5	AUS-33.9	198	178	108	ABS	170	162	8	-	-
HANDLE	KL-41.5	KL-41.9	178	128	54	ABS	150	115	8	-	-
	KL-44.5	KL-44.9	178	128	72	ABS	150	115	8	-	-
	AUS-41.5	AUS-41.9	198	178	54	ABS	170	162	8	-	-
	AUS-44.5	AUS-44.9	198	178	72	ABS	170	162	8	-	-
	AUS-45.5	AUS-45.9	198	178	90	ABS	170	162	8	-	-
	AUS-55.5	AUS-55.9	198	178	108	ABS	170	162	8	-	-

EURO 93

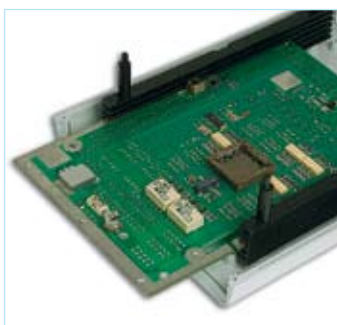
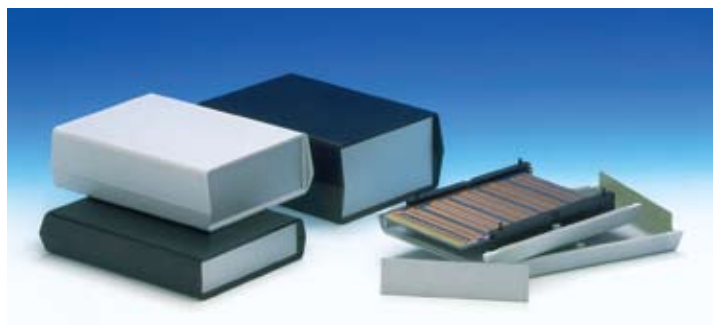


DESIGN

Contenitori in ABS con superfici opache dotati di due pannelli frontali in alluminio di spessore 1 mm. Entrambi i semigusci presentano guide e punti di fissaggio per PCB. Chiusura con sole due viti.

	Modello		Dimensioni Est.			Materiale	Dim. max. PCB				Accessori
	Grigio chiaro	Nero	Lu	La	Al		Lu	La			
	RAL 9018	RAL 9004									
931.5	931.9	178	131,5	36	ABS	158	116	2	-	-	
932.5	932.9	178	131,5	54	ABS	158	116	2	-	-	
933.5	933.9	178	131,5	72	ABS	158	116	2	-	-	
934.5	934.9	198	178	36	ABS	178	162	2	-	-	
935.5	935.9	198	178	54	ABS	178	162	2	-	-	
936.5	936.9	198	178	72	ABS	178	162	2	-	-	

EURO 93C

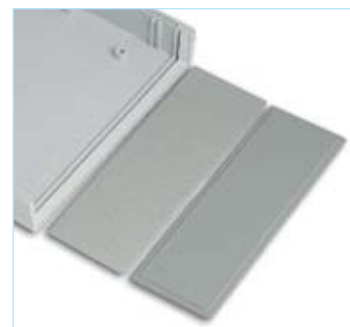
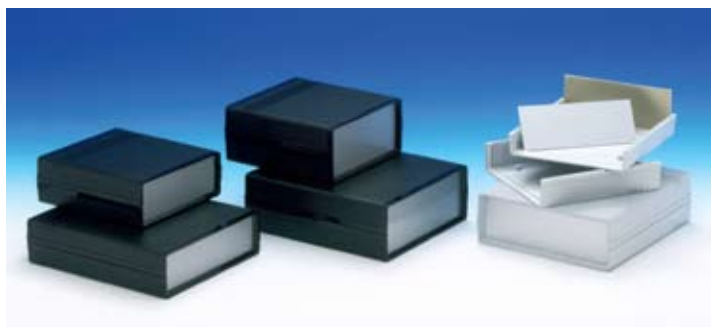


DESIGN

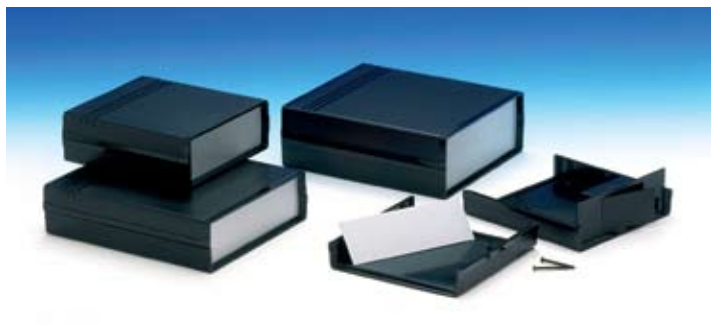
Contenitori in ABS con superfici opache dotati di due pannelli frontali in alluminio di spessore 1 mm. Entrambi i semigusci presentano guide e punti di fissaggio per PCB e sono dotati di 2 speciali guide orizzontali in ABS per PCB (Eurocard 100 x 160 mm.) Chiusura con sole due viti.

	Modello		Dimensioni Est.			Materiale	Dim. max. PCB				Accessori
	Grigio chiaro	Nero	Lu	La	Al		Lu	La			
	RAL 9018	RAL 9004									
931-C.5	931-C.9	178	131,5	36	ABS	158	116	2	-	-	
932-C.5	932-C.9	178	131,5	54	ABS	158	116	2	-	-	
933-C.5	933-C.9	178	131,5	72	ABS	158	116	2	-	-	

CAB

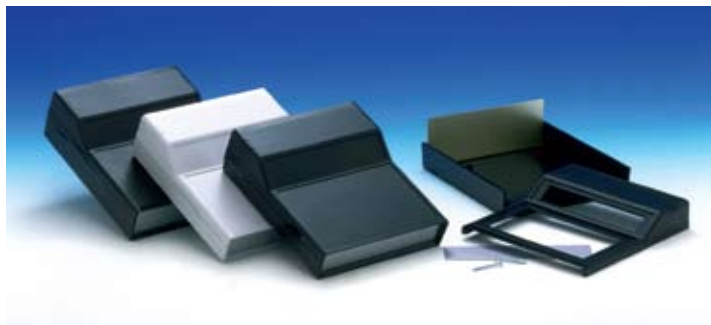


CAB-B

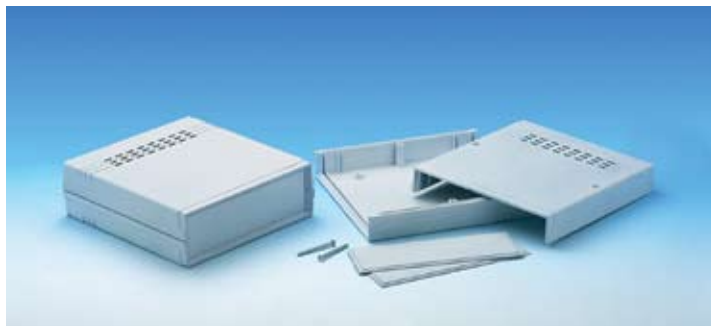


Mod. 011-B

CAB PULPIT



CAB-V0



DESIGN

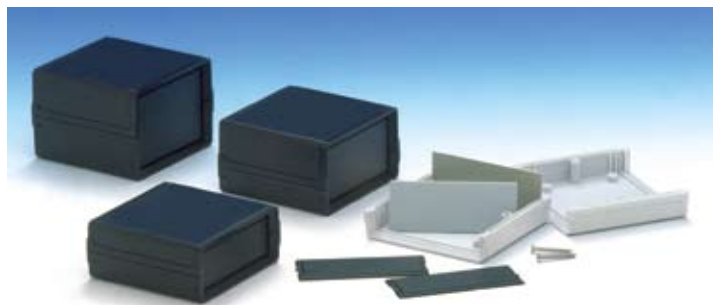
Contenitori in ABS con superfici opache dotati di due pannelli frontali in alluminio di spessore 1 mm. Entrambi i semigusci presentano guide e punti di fissaggio per PCB. Superficie opaca. I modelli con "-B" sono dotati di pannello posteriore in ABS con vano porta batteria 9V. I modelli "242" e "243" hanno la parte superiore inclinata di 45°. I modelli "242/O" e "243/O" sono dotati di due aperture nel guscio superiore. Il modello "CAB-V0" è prodotto in ABS autoestinguente in classe V0. Chiusura con sole due viti. Disponibili su richiesta pannelli in ABS di colore grigio scuro (Mod. PP11, PP12, PP22, PP222, PP223 e PP233), contatti a clip per batteria 9V (AB9).



DESIGN

Contenitori in ABS con pannelli in alluminio di spessore 1 mm e superfici opache. Entrambi i semigusci presentano guide e punti di fissaggio per PCB. I modelli contrassegnati da "-B" sono dotati di pannello per accesso al vano batteria 9V. Chiusura con solo due viti. Su richiesta sono disponibili pannelli in ABS (Mod. PPD1, PPD2 e PPD3).

MINI CAB



DESIGN

Piccolo contenitore in Polistirolo antiurto con superfici opache dotato di pannelli in plastica. Entrambi i semigusci presentano guide e punti di fissaggio per PCB. Chiusura con sole due viti. Disponibili su richiesta pannelli in alluminio (Mod. AP11, AP12 e AP22).

	Modello		Dimensioni Est.			Materiale	Dim. max. PCB				Accessori
	Grigio chiaro RAL 9018	Nero RAL 9004	Lu	La	Al		Lu	La			
CAB	011.5	011.9	134	129	47	ABS	116	115	2	-	PP11
	012.5	012.9	134	129	54	ABS	116	115	2	-	PP12
	022.5	022.9	134	129	61	ABS	116	115	2	-	PP22
	222.5	222.9	173	154	47	ABS	154	140	2	-	PP222
	223.5	223.9	173	154	54	ABS	154	140	2	-	PP223
	233.5	233.9	173	154	61	ABS	154	140	2	-	PP233
CAB B	011-B.5	011-B.9	134	129	47	ABS	116	115	2	1 x 9V	PP11
	012-B.5	012-B.9	134	129	54	ABS	116	115	2	1 x 9V	PP12
	022-B.5	022-B.9	134	129	61	ABS	116	115	2	1 x 9V	PP22
	222-B.5	222-B.9	173	154	47	ABS	154	140	2	1 x 9V	PP222
	223-B.5	223-B.9	173	154	54	ABS	154	140	2	1 x 9V	PP223
	233-B.5	233-B.9	173	154	61	ABS	154	140	2	1 x 9V	PP233
CAB PULPIT	242.5	242.9	173	154	54	ABS	154	140	2	-	PP223
	242/O.5	242/O.9	173	154	54	ABS	154	140	2	-	PP223
	242-B.5	242-B.9	173	154	54	ABS	154	140	2	1 x 9V	PP223
	243.5	243.9	173	154	61	ABS	154	140	2	-	PP233
	243/O.5	243/O.9	173	154	61	ABS	154	140	2	-	PP233
	243-B.5	243-B.9	173	154	61	ABS	154	140	2	1 x 9V	PP233
DESIGNER	10001.5	10001.9	145	85	37	ABS	126	72	2	-	PPD1
	10002.5	10002.9	145	85	49	ABS	126	72	2	-	PPD2
	10003.5	10003.9	145	85	61	ABS	126	72	2	-	PPD3
	10002-B.5	10002-B.9	145	85	49	ABS	126	72	2	1 x 9V	PPD2
	10003-B.5	10003-B.9	145	85	61	ABS	126	72	2	1 x 9V	PPD3
	Bianco RAL 9003										
	CAB-V0.3		134	129	47	ABS	116	115	2	-	-

	Modello		Dimensioni Est.			Materiale	Dim. max. PCB				Accessori
	Bianco RAL 9002	Nero RAL 9004	Lu	La	Al		Lu	La			
MINICAB	MC11.7	MC11.9	85	80	36	Ps	72	62	2	-	AP11
	MC12.7	MC12.9	85	80	48	Ps	72	62	2	-	AP12
	MC22.7	MC22.9	85	80	60	Ps	72	62	2	-	AP22



Serie di contenitori in ABS progettati specificatamente per strumentazioni palmari. Superfici piane per lavorazioni e forature personalizzate e aree ribassate per eventuali alloggiamenti di membrana o pannello di alluminio. Facile e rapido assemblaggio con chiusura a due o quattro viti. I contenitori della serie ENCLOS e TENCLOS possono essere forniti senza pannello in alluminio.

Applicazioni: • sistemi di allarme e sicurezza • strumenti di misura • sistemi mobili di registrazione dati • periferiche ed interfacce • controlli audio-video.

HS



2H



DESIGN

Contenitori in policarbonato. Chiusura con quattro viti in acciaio. La parte superiore è dotata di superficie ribassata per l'eventuale alloggiamento di una tastiera a membrana. Dieci modelli a disposizione. La versione con "W" presenta due aperture frontali con pannelli in policarbonato. I modelli con "B" sono dotati di vano per alloggiamento quattro batterie stilo da 1,5V. I modelli contrassegnati con "K" sono dotati di guarnizione per IP65.

	Modello	Dimensioni Est.	Dim. max. PCB			Materiale	Viti	Batterie	Accessori
			Lu	La	Al				
	Bianco	-	Lu	La	Al				
	RAL 9002	-							
HS	HS.3	200 100 44.5	Pc	-	-	4	-	-	
	HS-B.3	200 100 44.5	Pc	-	-	4	4 x AA	-	
	HSK.3	200 100 44.5	Pc	-	-	4	-	-	
	HSK-B.3	200 100 44.5	Pc	-	-	4	4 x AA	-	
	HSW.3	200 100 44.5	Pc	-	-	4	-	-	
	HSW-B.3	200 100 44.5	Pc	-	-	4	4 x AA	-	
2H	2H.3	160 100 35	Pc	-	-	4	-	-	
	2H-B.3	160 100 35	Pc	-	-	4	4 x AA	-	
	2HK.3	160 100 35	Pc	-	-	4	-	-	
	2HK-B.3	160 100 35	Pc	-	-	4	4 x AA	-	



DESIGN

Contenitore in ABS con superfici opache e pannello frontale in alluminio anodizzato di spessore 0,5 mm. All'interno sono presenti punti di fissaggio per PCB. I modelli contrassegnati con "B" sono dotati di alloggiamento per batteria da 9V. Chiusura a quattro viti. Disponibili su richiesta elementi di fissaggio (Mod. MT1).

SMART



DESIGN

Contenitori in polistirolo antiurto con superfici opache ed angoli arrotondati. I modelli contrassegnati con "E" sono dotati di flange per fissaggio a parete. Chiusura a due o a quattro viti.

	Modello		Dimensioni Est.			Materiale	Dim. max. PCB				Accessori
	Bianco RAL 9002	Nero RAL 9004	Lu	La	Al		Lu	La			
ENCLOS		1111.9	85	72,5	25	ABS	76	62,5	4	-	MT1
		1122.9	85	72,5	30,5	ABS	76	62,5	4	-	MT1
		2211.9	85	72,5	30,5	ABS	76	62,5	4	-	MT1
		2222.9	85	72,5	36	ABS	76	62,5	4	-	MT1
		2211-B.9	85	72,5	30,5	ABS	76	30	4	1 x 9V	MT1
		2222-B.9	85	72,5	36	ABS	76	30	4	1 x 9V	MT1
SMART	SR01.7 *	SR01.9 *	57	38	20	Ps	50	31	2	-	-
	SR01-E.7 *	SR01-E.9 *	57	38	20	Ps	50	31	2	-	-
	SR22.7	SR22.9	76	63,5	26	Ps	67,6	55,1	4	-	-
	SR22-E.7	SR22-E.9	76	63,5	26	Ps	67,6	55,1	4	-	-
	SR23.7	SR23.9	76	63,5	41	Ps	67,6	55,1	4	-	-
	SR23-E.7	SR23-E.9	76	63,5	41	Ps	67,6	55,1	4	-	-
	SR33.7	SR33.9	128	64	26	Ps	120,3	56,4	4	-	-
	SR33-E.7	SR33-E.9	128	64	26	Ps	120,3	56,4	4	-	-
	SR34.7	SR34.9	128	64	41	Ps	120,3	56,4	4	-	-
	SR34-E.7	SR34-E.9	128	64	41	Ps	120,3	56,4	4	-	-
	SR75.7	SR75.9	111,1	111,1	18,2	Ps	103,5	103,5	4	-	-
	SR75-E.7	SR75-E.9	111,1	111,1	18,2	Ps	103,5	103,5	4	-	-
	SR120.7	SR120.9	111,1	111,1	31	Ps	103,5	103,5	4	-	-
	SR120-E.7	SR120-E.9	111,1	111,1	31	Ps	103,5	103,5	4	-	-
SR170.7	SR170.9	111,1	111,1	43,4	Ps	103,5	103,5	4	-	-	
SR170-E.7	SR170-E.9	111,1	111,1	43,4	Ps	103,5	103,5	4	-	-	



Acc. MT1

TENCLOS-B



Mod. 780-B

TENCLOS F / F-B



Mod. 660F-B

DESIGN

Contenitori in ABS con superfici opache e pannello frontale in alluminio anodizzato di spessore 0,5 mm. All'interno sono presenti punti di fissaggio per PCB. I modelli "B" sono dotati di vano porta batteria da 9V con chiusura a slitta. I modelli con "F" e "F-B" non presentano area ribassata sul coperchio e non hanno pannello in alluminio. Disponibili su richiesta elementi di fissaggio a parete (Mod. MT1), Tastiera a membrana standard Mod. "M", "M58", "M59" o MW (con area display trasparente).

	Modello		Dimensioni Est.			Materiale	Dim. max. PCB				Accessori
	Grigio chiaro	Nero	Lu	La	Al		Lu	La			
	RAL 9018	RAL 9004									
TENCLOS • TENCLOS-B	550.5	550.9	145	85	25	ABS	135,2	75,2	4	-	MT1, APTB, M, MW, M58, M59
	560.5	560.9	145	85	31	ABS	135,2	75,2	4	-	MT1, APTB, M, MW, M58, M59
	660.5	660.9	145	85	37	ABS	135,2	75,2	4	-	MT1, APTB, M, MW, M58, M59
	750.5	750.9	145	85	49	ABS	135,2	75,2	4	-	MT1, APTB, M, MW, M58, M59
	760.5	760.9	145	85	55	ABS	135,2	75,2	4	-	MT1, APTB, M, MW, M58, M59
	770.5	770.9	145	85	73	ABS	135,2	75,2	4	-	MT1, APTB, M, MW, M58, M59
	780-B.5	780-B.9	145	85	31	ABS	97,6	75,2	4	1 x 9V	AB9, APTB, M, MW, M58, M59
	880-B.5	880-B.9	145	85	37	ABS	97,6	75,2	4	1 x 9V	AB9, APTB, M, MW, M58, M59
980-B.5	980-B.9	145	85	55	ABS	97,6	75,2	4	1 x 9V	AB9, APTB, M, MW, M58, M59	
TENCLOS-F • FB	450F.5	450F.9	145	85	17	ABS	135,2	75,2	4	-	MT1, M, MW, M58, M59
	550F.5	550F.9	145	85	21	ABS	135,2	75,2	4	-	MT1, M, MW, M58, M59
	660F.5	660F.9	145	85	27	ABS	135,2	75,2	4	-	MT1, M, MW, M58, M59
	770F.5	770F.9	145	85	45	ABS	135,2	75,2	4	-	MT1, M, MW, M58, M59
	660F-B.5	660F-B.9	145	85	27	ABS	97,6	75,2	4	1 x 9V	AB9, M, MW, M58, M59

TENCLOS SLANT



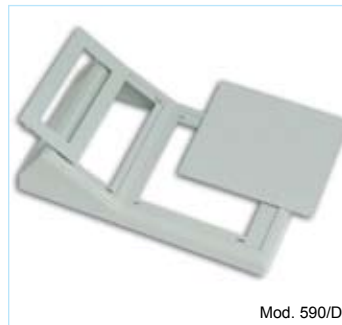
Mod. 660 S-B

TENCLOS SLOPE



Mod. 660 SP-B

TENCLOS PULPIT / -B



Mod. 590/D

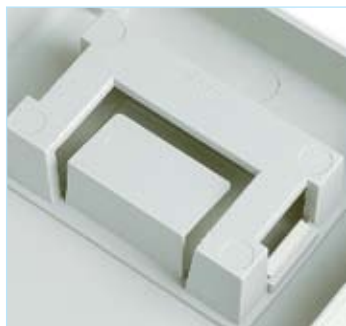
Mod. 590

DESIGN

Contenitori in ABS con superfici opache e coperchio inclinato. All'interno sono presenti punti di fissaggio per PCB. I modelli contrassegnati da "B" sono dotati di vano porta batteria da 9V con chiusura a slitta. I modelli contrassegnati da "D" hanno pannelli superiori in ABS e il pannello inclinato presenta apertura per display (55x20 mm.) Chiusura a quattro viti.

Disponibili su richiesta elementi di fissaggio a parete (Mod. MT1), pannello in alluminio anodizzato (APTB).

	Modello		Dimensioni Est.			Materiale	Dim. max. PCB				Accessori
	Grigio chiaro RAL 9018	Nero RAL 9004	Lu	La	Al		Lu	La			
SLANT	450S.5	450S.9	145	85	27,5	ABS	135,2	75,2	4	-	MT1, APTB
	550S.5	550S.9	145	85	31,5	ABS	135,2	75,2	4	-	MT1, APTB
	660S.5	660S.9	145	85	37,5	ABS	135,2	75,2	4	-	MT1, APTB
	770S.5	770S.9	145	85	55,5	ABS	135,2	75,2	4	-	MT1, APTB
	660S-B.5	660S-B.9	145	85	37,5	ABS	97,6	75,2	4	1 x 9V	AB9, APTB
SLOPE	450SP.5	450SP.9	145	85	27,5	ABS	135,2	75,2	4	-	MT1, APTB
	550SP.5	550SP.9	145	85	31,5	ABS	135,2	75,2	4	-	MT1, APTB
	660SP.5	660SP.9	145	85	37,5	ABS	135,2	75,2	4	-	MT1, APTB
	770SP.5	770SP.9	145	85	55,5	ABS	135,2	75,2	4	-	MT1, APTB
	660SP-B.5	660SP-B.9	145	85	37,5	ABS	97,6	75,2	4	1 x 9V	AB9, APTB
PULPIT - PULPIT B	590.5	590.9	145	85	49	ABS	135,2	75,2	4	-	MT1
	690.5	690.9	145	85	55	ABS	135,2	75,2	4	-	MT1
	790.5	790.9	145	85	73	ABS	135,2	75,2	4	-	MT1
	590/D.5	590/D.9	145	85	49	ABS	135,2	75,2	4	-	MT1
	690/D.5	690/D.9	145	85	55	ABS	135,2	75,2	4	-	MT1
	790/D.5	790/D.9	145	85	73	ABS	135,2	75,2	4	-	MT1
	680-B.5	680-B.9	145	85	55	ABS	97,6	75,2	4	1 x 9V	AB9
	680D-B.5	680D-B.9	145	85	55	ABS	97,6	75,2	4	1 x 9V	AB9



DESIGN

Contenitori in polistirolo antiurto con superfici opache. La parte superiore presenta area ribassata per l'alloggiamento di tastiera a membrana. All'interno sono presenti punti di fissaggio per PCB. I modelli contrassegnati da "B" sono dotati di alloggiamento per batteria. I modelli contrassegnati con "S" hanno il coperchio inclinato. Chiusura a quattro viti.

	Modello		Dimensioni Est.			Materiale	Dim. max. PCB				Accessori
	Bianco	Nero	Lu	La	Al		Lu	La			
	RAL 9002	RAL 9004									
SMILE	SM1.7	SM1.9	160	95	30	Ps	151,1	86,1	4	-	
	SM2.7	SM2.9	160	95	35,5	Ps	151,1	86,1	4	-	
	SM1S.7	SM1S.9	160	95	30	Ps	151,1	86,1	4	-	
	SM2S.7	SM2S.9	160	95	35,5	Ps	151,1	86,1	4	-	
	SM-B.7	SM-B.9	160	95	35,5	Ps	96,5	86	4	1 x 9V	AB9
	SMS-B.7	SMS-B.9	160	95	35,5	Ps	96,5	86	4	1 x 9V	AB9
	SM2-2B.7	SM2-2B.9	160	95	35,5	Ps	96,5	86	4	2 x AA	
	SMS-2B.7	SMS-2B.9	160	95	35,5	Ps	96,5	86	4	2 x AA	
	SM2-4B.7	SM2-4B.9	160	95	35,5	Ps	86	66,5	4	4 x AA	
	SMS-4B.7	SMS-4B.9	160	95	35,5	Ps	86	66,5	4	4 x AA	



DESIGN

Contenitori in ABS dalla forma ergonomica con area ribassata per alloggiamento di tastiera a membrana. Disponibile in quattro versioni. Il modello "B" è provvisto di vano porta batteria con chiusura a slitta. Il modello "P" è dotato di pannello frontale in ABS. Superfici opache. Chiusura a quattro viti. Disponibile su richiesta clip in plastica (Mod. "CLY").

	Modello		Dimensioni Est.			Materiale	Dim. max. PCB		Viti	Batteria	Accessori
	Bianco RAL 9002	Nero RAL 9004	Lu	La	Al		Lu	La			
HANDY	HY.7	HY.9	104	71,8	25,4	ABS	94	58	4	-	CLY
	HY-B.7	HY-B.9	104	71,8	25,4	ABS	94	58	4	2 x AA / 1 x 9V	CLY
	HYP.7	HYP.9	104	71,8	25,4	ABS	94	58	4	-	CLY
	HYP-B.7	HYP-B.9	104	71,8	25,4	ABS	94	58	4	2 x AA / 1 x 9V	CLY

MINI TK



DESIGN

Contenitore in ABS con superfici opache. La parte superiore presenta un'area ribassata di 1,8 mm. per l'alloggiamento di tastiera a membrana o pannello in alluminio. All'interno sono presenti punti di fissaggio PCB. Il modello "TK-S" è dotato di coperchio inclinato. Chiusura a quattro viti. Disponibili su richiesta elementi di fissaggio a parete (Mod. "MT2"), Tastiera a membrana standard Mod. "M53".

	Modello		Dimensioni Est.			Materiale	Dim. max. PCB		Viti	Batteria	Accessori
	Bianco RAL 9002	Nero RAL 9004	Lu	La	Al		Lu	La			
	TK-F.7	TK-F.9	130	100	34,2	ABS	122	92	4	-	MT2, M53
	TK-S.7	TK-S.9	130	100	50	ABS	122	92	4	-	MT2, M53

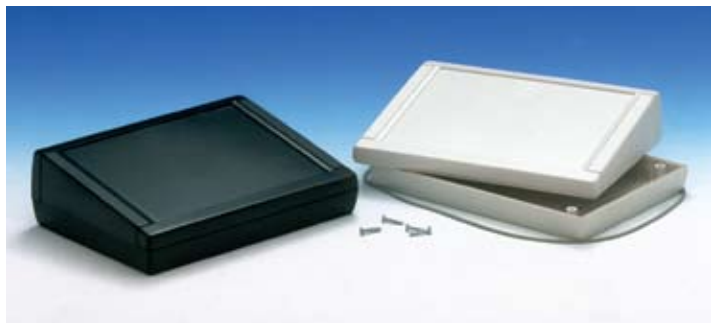


Mod. TK11



Acc. MT2

TK SP



Mod. TK11SP



Mod. TKK11SP

TK S





Mod. TK11S



Mod. TKK11S

DESIGN

Contenitori in ABS con superfici opache. La parte superiore presenta un'area ribassata di 1,8 mm. per l'alloggiamento di tastiera a membrana o pannello in alluminio. All'interno sono presenti punti di fissaggio PCB formato Eurocard 100x160 mm. I modelli "KK" sono forniti con kit di guarnizioni per protezione IP65. Chiusura a quattro viti. Disponibile su richiesta pannello in alluminio (Mod. "APTK") ed elementi di fissaggio a parete (Mod. "MT2").

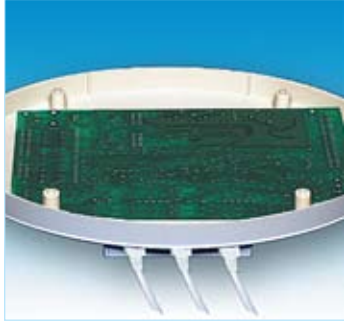
	Modello		Dimensioni Est.			Materiale	Dim. max. PCB				Accessori
	Bianco	Nero	Lu	La	Al		Lu	La			
	RAL 9002	RAL 9004									
TK	TK11.7	TK11.9	188,5	133,5	39,5	ABS	176	119	4	-	MT2, APTK
	TKK11.7	TKK11.9	188,5	133,5	39,5	ABS	176	119	4	-	MT2, APTK
	TK22.7	TK22.9	188,5	133,5	55,5	ABS	176	119	4	-	MT2, APTK
	TKK22.7	TKK22.9	188,5	133,5	55,5	ABS	176	119	4	-	MT2, APTK
	TK33.7	TK33.9	188,5	133,5	59	ABS	176	119	4	-	MT2, APTK
	TKK33.7	TKK33.9	188,5	133,5	59	ABS	176	119	4	-	MT2, APTK
	TK44.7	TK44.9	188,5	133,5	75,5	ABS	176	119	4	-	MT2, APTK
TKK44.7	TKK44.9	188,5	133,5	75,5	ABS	176	119	4	-	MT2, APTK	
SP	TK11SP.7	TK11SP.9	188,5	133,5	56,5	ABS	176	119	4	-	MT2, APTK
	TKK11SP.7	TKK11SP.9	188,5	133,5	56,5	ABS	176	119	4	-	MT2, APTK
	TK33SP.7	TK33SP.9	188,5	133,5	76,5	ABS	176	119	4	-	MT2, APTK
	TKK33SP.7	TKK33SP.9	188,5	133,5	76,5	ABS	176	119	4	-	MT2, APTK
S	TK11S.7	TK11S.9	188,5	133,5	56,5	ABS	176	119	4	-	MT2, APTK
	TKK11S.7	TKK11S.9	188,5	133,5	56,5	ABS	176	119	4	-	MT2, APTK
	TK33S.7	TK33S.9	188,5	133,5	75,8	ABS	176	119	4	-	MT2, APTK
	TKK33S.7	TKK33S.9	188,5	133,5	75,8	ABS	176	119	4	-	MT2, APTK



Mod. DOMO1



Mod. DOMO2



Acc. MT4



DESIGN

Contenitori in ABS dal design innovativo dalle superfici opache. Il modello "DOMO 2" presenta un'area ribassata sul coperchio per l'alloggiamento di membrana o display LCD da 5,4 pollici. All'interno sono presenti punti di fissaggio per PCB. Pannellino verticale posteriore rimovibile per uscita cavi. Chiusura a quattro viti.

Disponibile su richiesta elemento di fissaggio a parete (Mod. MT4.0).

OVOTEK



Mod. OK1-B.7

Mod. OK1-B.7

Mod. OK1-B2.7



DESIGN

Contenitori palmari in ABS caratterizzati da forma ergonomica. Il modello "OK2" presenta area ribassata sul coperchio per eventuale tastiera a membrana o un display TFT da 4,3".

I modelli con "B" e hanno un vano portabatterie per due batterie da 1,5V (AA) o una batteria da 9V (PP3). I modelli con "B2" hanno un vano portabatterie per quattro batterie da 1,5V (AA) o due batterie da 9V (PP3). Superfici opache. Chiusura a quattro viti.

	Modello		Dimensioni Est.			Materiale	Dim. max. PCB		Viti	Batteria	Accessori
	Bianco RAL 9002	Nero RAL 9004	Lu	La	Al		Lu	La			
DOMO	DOMO1.7	-	250	180	57,5	ABS	156/194	130/102	4	-	MT4
	DOMO2.7	-	250	180	53,5	ABS	156/194	130/102	4	-	MT4
OVOTEK	OK1.7	OK1.9	165,3	103,2	38,5	ABS	114	95	4	-	-
	OK1-B.7	OK1-B.9	165,3	103,2	38,5	ABS	114	95	4	2 x AA / 1 x 9V	AB9
	OK1-B2.7	OK1-B2.9	165,3	103,2	38,5	ABS	114	95	4	4 x AA / 2 x 9V	AB9
	OK2.7	OK2.9	165,3	103,2	38,5	ABS	114	95	4	-	-
	OK2-B.7	OK2-B.9	165,3	103,2	38,5	ABS	114	95	4	2 x AA / 1 x 9V	AB9
	OK2-B2.7	OK2-B2.9	165,3	103,2	38,5	ABS	114	95	4	4 x AA / 2 x 9V	AB9



DESIGN

Contenitore in ABS con superfici opache progettato per sistemi domotici da parete. Il modello MOK2 presenta un'area ribassata per l'alloggiamento di tastiera a membrana o display. All'interno sono presenti punti di fissaggio per PCB. La parte inferiore è prodotta in Bayblend® trasparente predisposta per fissaggio su scatola standard da incasso. Chiusura a scatto. Disponibile in colore bianco RAL 9002.

	Modello		Dimensioni Est.			Materiale	Dim. max. PCB				Accessori
	Bianco RAL 9002	-	Lu	La	Al		Lu	La			
MOK1.7			165,3	103,2	20,3	ABS / ABS+PC	114	95	-	-	-
MOK2.7			165,3	103,2	18,2	ABS / ABS+PC	114	95	-	-	-

MINITK WALL



DESIGN

Contenitore in ABS con superfici opache progettato per sistemi domotici da parete. La parte frontale presenta un'area ribassata di 1,8 mm per l'alloggiamento di tastiera a membrana o display. All'interno sono presenti punti di fissaggio per PCB. La parte inferiore in Bayblend® trasparente è predisposta per fissaggio su scatola standard da incasso. Chiusura a scatto. Disponibile in colore bianco RAL 9002. Disponibile su richiesta tastiera a membrana standard Mod. "M53".

	Modello		Dimensioni Est.			Materiale	Dim. max. PCB				Accessori
	Bianco RAL 9002	-	Lu	La	Al		Lu	La			
MTK-F.7			131	100,5	17,6	ABS / ABS+PC	122	92	-	-	M53
MTK-S.7			131	100,5	33,6	ABS / ABS+PC	122	92	-	-	M53

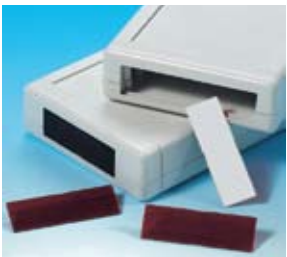
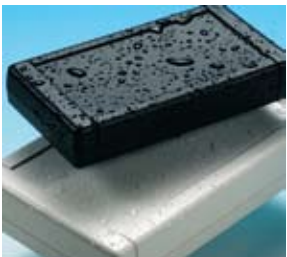


Serie di contenitori in ABS progettati e sviluppati specificatamente per strumenti elettronici palmari. Disponibili versioni per alloggiamento due batterie da 1,5V (tipo AA) o per batteria da 9V. Le parti superiori presentano area ribassata per l'eventuale alloggiamento di tastiera a membrana o pannello. Disponibili modelli con protezione IP65.

Accessori: elementi di fissaggio a parete, pannello in alluminio, tastiera a membrana.

Applicazioni:

- Strumentazioni di controllo audio e video
- Telecomunicazioni
- Sistemi di controllo digitali
- Terminali per trasferimento dati





TEKBOX

**DESIGN**

Contenitori in ABS con superfici opache. La parte superiore presenta un'area ribassata di 102x52 mm. per l'alloggiamento di tastiera a membrana. All'interno sono presenti guide e punti di fissaggio per PCB. Chiusura con quattro viti.

Disponibili su richiesta elementi di fissaggio a parete (Mod. "MT1"), tastiere a membrana "M54" e "MW55".

	Modello		Dimensioni Est.			Materiale	Dim. max. PCB				Accessori
	Bianco RAL 9002	Nero RAL 9004	Lu	La	Al		Lu	La			
TB.7		TB.9	126	67,8	24,5	ABS	98	57	4	-	MT1, M54, MW55

TB-1 • TB-2



Mod. TB-1B

TBL-1 • TBL-2



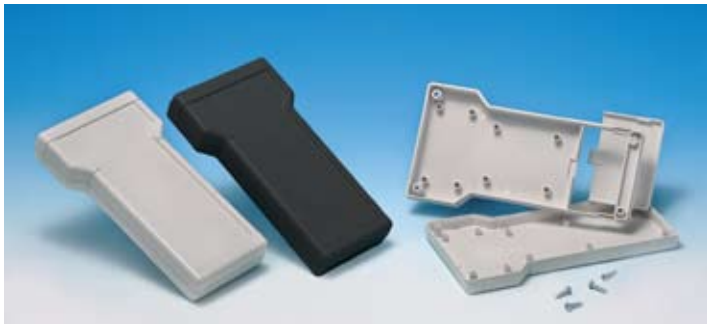
Mod. TBL-1B

DESIGN

Contenitori in ABS con superfici opache. La parte superiore presenta un'area ribassata per l'alloggiamento di tastiera a membrana. All'interno sono presenti guide e punti di fissaggio per PCB. I modelli contrassegnati da "B" sono dotati di alloggiamento per batteria 9V (PP3) o due stilo da 1,5V (AA). I modelli contrassegnati con "K" sono forniti con kit di guarnizione IP65. Chiusura a quattro viti.

Disponibili su richiesta elementi di fissaggio (Mod. "MT1"), Pannello in alluminio (Mod. "APTb"), Tastiera a membrana standard Mod. M, M58, M59 o MW (con area display trasparente).

TBT-B



DESIGN

Contenitori in ABS con superfici opache. La parte superiore presenta un'area ribassata di per l'alloggiamento di tastiera a membrana o display. All'interno sono presenti guide e punti di fissaggio per PCB. Sul fondo è presente un pannello a slitta con chiusura a scatto per accedere al vano porta batteria. Chiusura con quattro viti.

TBT-1 • TBT-2



Mod. TBT-1B

DESIGN

Contenitori in ABS con superfici opache. La parte superiore presenta un'area ribassata di per l'alloggiamento di tastiera a membrana. All'interno sono presenti guide e punti di fissaggio per PCB. I modelli contrassegnati da "B" sono dotati di alloggiamento per batteria 9V (PP3) o due stilo da 1,5V (AA). I modelli contrassegnati con "K" sono forniti con kit di guarnizione IP65. Chiusura con quattro viti. Disponibili su richiesta tastiere a membrana standard Mod. M, M58, M59 o MW, MW60 (con area display trasparente).



Mod. TB-1SP



TB-1S • TB-1SB



Mod. TB-1S

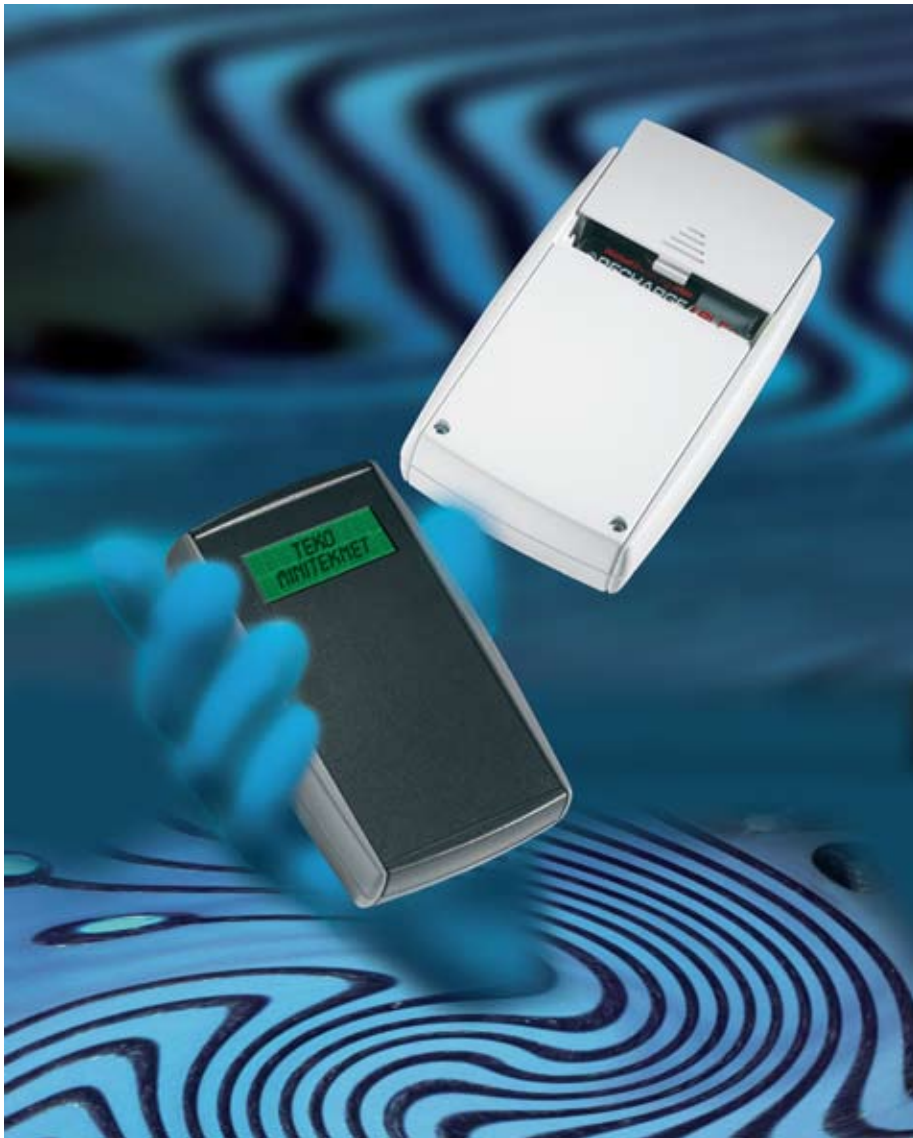


Mod. TB-1SB

DESIGN

Contenitori in ABS con superfici opache e coperchio inclinato dotato di area ribassata di 132x72 mm. per l'alloggiamento di tastiera a membrana. All'interno sono presenti guide e punti di fissaggio per PCB. Il modello "TB-1SB" è dotato di alloggiamento per batteria 9V (PP3) o due stilo da 1,5V (AA). Chiusura a quattro viti. Disponibili su richiesta elementi di fissaggio (Mod. "MT1"), Pannello in alluminio (Mod. "APTB"), Tastiera a membrana standard Mod. M, M58, M59 o MW (con area display trasparente).

	Modello		Dimensioni Est.			Materiale	Dim. max. PCB				Accessori
	Bianco RAL 9002	Nero RAL 9004	Lu	La	Al		Lu	La			
TB-1 • TB-2	TB-1.7	TB-1.9	160	94	25	ABS	149	80	4	-	MT1, APTB, M, MW, M58, M59
	TB-1K.7	TB-1K.9	160	94	25	ABS	149	80	4	-	MT1, APTB, M, MW, M58, M59
	TB-2.7	TB-2.9	160	94	31,5	ABS	149	80	4	-	MT1, APTB, M, MW, M58, M59
	TB-2K.7	TB-2K.9	160	94	31,5	ABS	149	80	4	-	MT1, APTB, M, MW, M58, M59
	TB-1B.7	TB-1B.9	160	94	25	ABS	98	80	4	2 x AA / 1 x 9V	MT1, APTB, AB9, M, MW, M58, M59
	TB-1BK.7	TB-1BK.9	160	94	25	ABS	98	80	4	2 x AA / 1 x 9V	MT1, APTB, AB9, M, MW, M58, M59
	TB-2B.7	TB-2B.9	160	94	31,5	ABS	98	80	4	2 x AA / 1 x 9V	MT1, APTB, AB9, M, MW, M58, M59
TBL-1 • TBL-2	TB-2BK.7	TB-2BK.9	160	94	31,5	ABS	98	80	4	2 x AA / 1 x 9V	MT1, APTB, AB9, M, MW, M58, M59
	TBL-1.7	TBL-1.9	200	94	25	ABS	190	83	4	-	MT1, MW61+ M, MW, M58, M59
	TBL-1K.7	TBL-1K.9	200	94	25	ABS	190	83	4	-	MT1, MW61+ M, MW, M58, M59
	TBL-2.7	TBL-2.9	200	94	31,5	ABS	190	83	4	-	MT1, MW61+ M, MW, M58, M59
	TBL-2K.7	TBL-2K.9	200	94	31,5	ABS	190	83	4	-	MT1, MW61+ M, MW, M58, M59
	TBL-1B.7	TBL-1B.9	200	94	25	ABS	140	80	4	2 x AA / 1 x 9V	MT1, AB9, MW61+ M, MW, M58, M59
	TBL-1BK.7	TBL-1BK.9	200	94	25	ABS	140	80	4	2 x AA / 1 x 9V	MT1, AB9, MW61+ M, MW, M58, M59
TBT-1 • TBT-2	TBL-2B.7	TBL-2B.9	200	94	31,5	ABS	140	80	4	2 x AA / 1 x 9V	MT1, AB9, MW61+ M, MW, M58, M59
	TBL-2BK.7	TBL-2BK.9	200	94	31,5	ABS	140	80	4	2 x AA / 1 x 9V	MT1, AB9, MW61+ M, MW, M58, M59
	TBT-B.7	TBT-B.9	163	88	25	ABS	110	79/59	4	2 x AA / 1 x 9V	AB9
	TBT-1.7	TBT-1.9	210	116	25	ABS	196	80/102	4	-	MT1, AB9, MW60+ M, MW, M58, M59
	TBT-1K.7	TBT-1K.9	210	116	25	ABS	196	80/102	4	-	MT1, AB9, MW60+ M, MW, M58, M59
	TBT-2.7	TBT-2.9	210	116	31,5	ABS	196	80/102	4	-	MT1, AB9, MW60+ M, MW, M58, M59
	TBT-2K.7	TBT-2K.9	210	116	31,5	ABS	196	80/102	4	-	MT1, AB9, MW60+ M, MW, M58, M59
SP • S	TBT-1B.7	TBT-1B.9	210	116	25	ABS	148,2	80/102	4	2 x AA / 1 x 9V	MT1, AB9, MW60+ M, MW, M58, M59
	TBT-1BK.7	TBT-1BK.9	210	116	25	ABS	148,2	80/102	4	2 x AA / 1 x 9V	MT1, AB9, MW60+ M, MW, M58, M59
	TBT-2B.7	TBT-2B.9	210	116	31,5	ABS	148,2	80/102	4	2 x AA / 1 x 9V	MT1, AB9, MW60+ M, MW, M58, M59
	TBT-2BK.7	TBT-2BK.9	210	116	31,5	ABS	148,2	80/102	4	2 x AA / 1 x 9V	MT1, AB9, MW60+ M, MW, M58, M59
	TB-1SP.7	TB-1SP.9	160	94	36,5	ABS	149	80	4	-	MT1, APTB
	TB-1S.7	TB-1S.9	160	94	36,5	ABS	149	80	4	-	MT1, APTB, M, MW, M58, M59
	TB-1SB.7	TB-1SB.9	160	94	36,5	ABS	98	80	4	2 x AA / 1 x 9V	MT1, APTB, M, MW, M58, M59, AB9



La serie Teknet, utilizzando la tecnica del co-stampaggio, offre un design innovativo unito ad una maggiore tattilità ed ergonomia. Contenitori in ABS con ai lati profili in poliuretano, progettati specificatamente per strumenti elettronici palmari.

Le parti superiori presentano area ribassata per l'eventuale alloggiamento di tastiera a membrana, pannello o display. Alloggiamento per due batterie da 1,5V (AA) o per una batteria da 9V (PP3) e per quattro batterie da 1,5V (AA) o per due batterie da 9V (PP3).

Otto modelli disponibili.

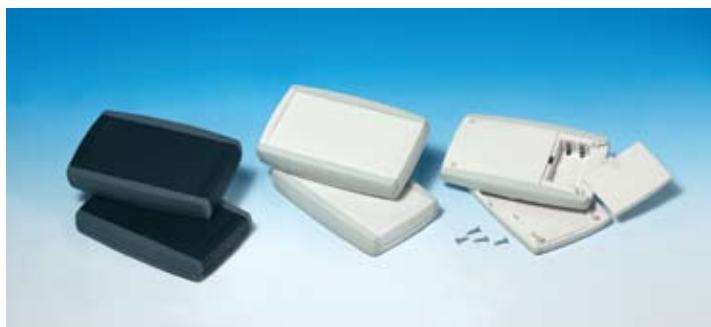
Accessori: elementi di fissaggio a parete, pannello in alluminio, tastiera a membrana.

Applicazioni:

- Strumentazione di misura
- Interfaccia per computer
- Wellness
- Telecomunicazioni
- Domotica
- Elettromedicali
- Terminali per raccolta e trasferimento dati



TEKNET



DESIGN

Contenitore palmare in ABS con ai lati profili in poliuretano (TPU). Superfici opache con area superiore ribassata per alloggiamento tastiera a membrana o pannello in alluminio. I modelli contrassegnati da "B" sono dotati di alloggiamento per batteria da 9V o due batterie stilo da 1,5V. I modelli con "B2" dispongono di un vano portabatteria per quattro pile stilo da 1,5 V (AA) oppure due batterie da 9V (PP3). Chiusura a quattro viti. Disponibile su richiesta pannello in alluminio (Mod. "APTB") e tastiera a membrana standard "M", "M58", "M59", "MW" (con finestra per display).

Modello		Dimensioni Est.			Materiale	Dim. max. PCB		Viti	Batteria	Accessori
Nero / Grigio scuro RAL 9004 / RAL 7012	Bianco / Grigio chiaro RAL 9002 / RAL 9018	Lu	La	Al		Lu	La			
TN11.29	TN11.30	155	96	20,2	ABS+TPU	138	77	4	-	M, M58, M59, MW
TN12.29	TN12.30	155	96	24,2	ABS+TPU	138	77	4	-	M, M58, M59, MW
TN22.29	TN22.30	155	96	28,2	ABS+TPU	138	77	4	-	M, M58, M59, MW
TN21-B.29	TN21-B.30	155	96	24,2	ABS+TPU	95	77	4	2 x AA / 1 x 9V	M, M58, M59, MW, AB9
TN22-B.29	TN22-B.30	155	96	28,2	ABS+TPU	95	77	4	2 x AA / 1 x 9V	M, M58, M59, MW, AB9
TN21-B2.29	TN21-B2.30	155	96	24,2	ABS+TPU	81	59	4	4 x AA / 2 x 9V	M, M58, M59, MW, AB9
TN22-B2.29	TN22-B2.30	155	96	28,2	ABS+TPU	81	59	4	4 x AA / 2 x 9V	M, M58, M59, MW, AB9
TNP21.29	TNP21.30	150	96	46	ABS + TPU	138	77	4	-	-
TNP22.29	TNP22.30	150	96	50	ABS + TPU	138	77	4	-	-
TNP22-B.29	TNP22-B.30	150	96	50	ABS + TPU	98	77	4	2 x AA / 1 x 9V	AB9
TNP22-B2.29	TNP22-B2.30	150	96	50	ABS + TPU	81	59	4	4 x AA / 2 x 9V	AB9

MINITEKNET



DESIGN

Contenitore in ABS con ai lati profili in poliuretano (TPU). Utilizzando la tecnica del costampaggio, la serie MiniTeknet offre un design innovativo unito ad una maggior tattilità ed ergonomia. Dotato di vano batteria per due pile da 1,5V (AA) o una pila da 9V (PP3). All'interno sono presenti punti di fissaggio per PCB. Superfici opache. Chiusura a quattro viti. Disponibili su richiesta tastiera a membrana standard "M56" e "MW57" (con finestra per display).

Modello		Dimensioni Est.			Materiale	Dim. max. PCB		Viti	Batteria	Accessori
Nero / Grigio scuro RAL 9004 / RAL 7012	Bianco / Grigio chiaro RAL 9002 / RAL 9018	Lu	La	Al		Lu	La			
MTN01-B.29	MTN01-B.30	115	70	24	ABS+TPU	60	48	4	2 x AA / 1 x 9V	AB9, M56, MW57

Serie di contenitori in ABS progettati e sviluppati per strumenti palmari. All'interno presentano supporti per circuito stampato. E' disponibile anche la versione con aperture specifiche per l'utilizzo di Smart-Cards.

Applicazioni:

- Elettromedicali
- Lettore Smart-cards
- Wellness
- Sistemi di sicurezza
- Terminali per trasmissione e raccolta dati



SPRINT



Mod. ST1



Mod. ST1-C2



Mod. ST1-C2



Acc. BH-1



Acc. CLP

DESIGN

Contenitore ergonomico in ABS con superfici opache. All'interno sono presenti punti di fissaggio per PCB. Disponibile in due versioni. Il modello "ST1-C2" presenta un'apertura anteriore per l'inserimento di una Smart-card e apertura posteriore (30x11 mm.) per connettore DB9. Chiusura a due viti.

	Modello		Dimensioni Est.			Materiale	Dim. max. PCB				Accessori
	Grigio scuro RAL 7016	Bianco RAL 9002	Lu	La	Al		Lu	La			
ST1.4	ST1.7		114	74	24,7	ABS	100,5	53,5	2	-	-
ST1-C2.4	ST1-C2.7		114	74	24,7	ABS	100,5	53,5	2	-	-



Ampia gamma di contenitori in ABS progettati e sviluppati per strumentazioni elettroniche compatte e di piccole dimensioni con emissione e ricezione di segnali di radiofrequenza o infrarossi. I contenitori presentano angoli arrotondati e forma ergonomica ed esistono alcuni modelli provvisti di pulsanti ed alloggiamento batteria. Applicazioni: • sistemi di allarme e sicurezza, • ricevitori e trasmettitori • telecomunicazioni • modem tascabili • controlli audio-video • interfacce computer.

SOAP



Mod. 10006/1



Mod. 10014

DESIGN

Contenitore in ABS con superfici opache ed angoli arrotondati. All'interno sono presenti dei supporti per PCB. Chiusura a scatto senza viti. I modelli "10006/1" e "10006/2" presentano rispettivamente una o due aperture (14,7 x 12,5 mm.) per connettori. Solo il modello "10014" è disponibile nei colori nero e bianco.

Modello		Dimensioni Est.			Materiale	Dim. max. PCB		+	-	Accessori
Grigio chiaro RAL 9018	Nero RAL 9004	Lu	La	Al		Lu	La			
10006.5 *	10006.9 *	56	31	24	ABS	37	25	-	-	-
10006/1.5 *	10006/1.9 *	56	31	24	ABS	37	25	-	-	-
10006/2.5 *	10006/2.9 *	56	31	24	ABS	37	25	-	-	-
10007.5 *	10007.9 *	80	56	24,5	ABS	65	49,5	-	-	-
10008.5 *	10008.9 *	131	65	30,5	ABS	117	58	-	-	-
Bianco RAL 9002	Nero RAL 9004									
10014.7 *	10014.9 *	90	46	17,5	ABS	83	39	-	-	-



DESIGN

Contenitori in ABS con superfici opache ed angoli arrotondati. I modelli "10011", "10012-B" e "10013-B" hanno la chiusura ad una vite. Il modello "10012-B" è disponibile con un alloggiamento per una batteria da 9V. Il modello "10013-B" può contenere due batterie da 9V.

Modello	Dimensioni Est.			Materiale	Dim. max. PCB		Vite	Batteria	Accessori
	Nero RAL 9004	-	-		Lu	La			
10010.9 *				ABS	54,6	31,6	-	-	-
10011.9 *				ABS	75,5	49	1	-	-
10015.9 *				ABS	70	31,5	-	-	-
10012-B.9				ABS	54,5	51,5	1	1 x 9V	AB9
10013-B.9				ABS	60,5	59,5	1	1 x 9V / 2 x 9V	AB9

POCKET CARD

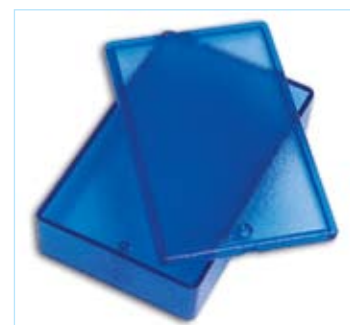


DESIGN

Contenitore in ABS con chiusura ad una sola vite. La parte superiore ha un'area ribassata per l'alloggiamento di una membrana. Spazio per batterie a bottone da 3 Volt. Disponibili in quattro versioni: modello base (PC), apertura anteriore per Led (PC-XIR), apertura per cavo piatto (PC-1), apertura per cavo piatto più Led (PC-IR).

Modello	Dimensioni Est.			Materiale	Dim. max. PCB		Vite	Batteria	Accessori
	Grigio scuro RAL 7016	Bianco 9002	-		Lu	La			
PC.4 *				ABS	79,5	49,6	1	-	-
PC-1.4 *				ABS	79,5	49,6	1	-	-
PC-IR.4 *				ABS	79,5	49,6	1	-	-
PC-XIR.4 *				ABS	79,5	49,6	1	-	-

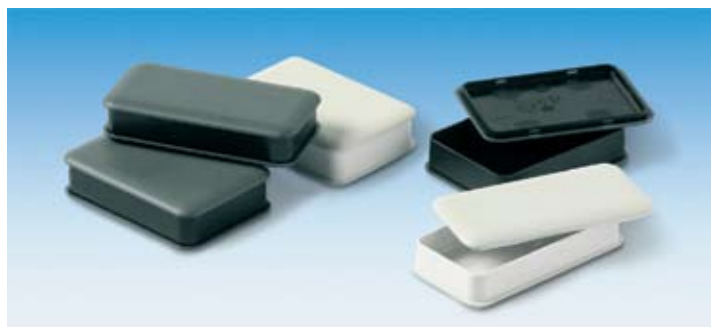
10016



DESIGN

Contenitori in ABS con superfici opache ed angoli arrotondati. All'interno sono presenti dei supporti per PCB. Due varianti di colore: bianco e blu trasparente. Chiusura ad una vite.

Modello	Dimensioni Est.			Materiale	Dim. max. PCB		Vite	Batteria	Accessori
	Bianco RAL 9002	Blu trasparente -	-		Lu	La			
10016.7 *				ABS	76	49,7	1	-	-



WITEK RING colours



RWK-3.39



RWK-2.38



Machined RWK-2.4

DESIGN

Contenitori stampati in bicomponente (ABS/PC e TPU). Nel fondo sono presenti punti di fissaggio per PCB. Chiusura a scatto. Disponibili in due combinazioni di colore: Bianco RAL 9002/Grigio chiaro RAL 9018 - Nero RAL 9004/Grigio scuro RAL 7012. Anelli "RWK-2" e "RWK-3" disponibili su richiesta.

Modello		Dimensioni Est.			Materiale	Dim. max. PCB				Accessori
Nero / Grigio scuro RAL 9004 / RAL 7012	Bianco / Grigio chiaro RAL 9002 / RAL 9018	Lu	La	Al		Lu	La			
WK-2.29	WK-2.30	80	56	22	ABS/PC + TPU	73	48	-	-	RWK-2
WK-3.29	WK-3.30	90	46	20	ABS/PC + TPU	82	38	-	-	RWK-3

OV-IP



Custom colours

DESIGN

Piccolo contenitore ergonomico dal design innovativo, prodotto utilizzando la tecnica del costampaggio, raggiunge il grado di protezione IP65. Disponibile nelle versioni da uno a quattro tasti. Nel fondo sono presenti punti di fissaggio per PCB. Chiusura con due viti. Colori: combinazione di due colori Grigio scuro RAL 7046 / Nero RAL 9004. Applicazioni: trasmettitori, sistemi di sicurezza, domotica. Disponibile su richiesta clip batteria AB2032.

Modello		Dimensioni Est.			Materiale	Dim. max. PCB				Accessori
Grigio Scuro / Nero RAL 7046 / RAL 9004	-	Lu	La	Al		Lu	La			
OV-IP/0.36	-	56,8	44	14,5	PA6 + TPE	38	36	2	CR2032	AB2032
OV-IP/1.36	-	56,8	44	14,5	PA6 + TPE	38	36	2	CR2032	AB2032
OV-IP/2.36	-	56,8	44	14,5	PA6 + TPE	38	36	2	CR2032	AB2032
OV-IP/3.36	-	56,8	44	14,5	PA6 + TPE	38	36	2	CR2032	AB2032
OV-IP/4.36	-	56,8	44	14,5	PA6 + TPE	38	36	2	CR2032	AB2032

OVO-1



Custom.OVO-1

DESIGN

Contenitori ergonomici in ABS con superfici opache. La parte superiore presenta un'area ribassata per l'alloggiamento di tastiera a membrana. All'interno sono presenti dei supporti per due batterie da 1.5 V (AAA). Il modello "OVO-1IR" ha un foro frontale per Led. Chiusura con due viti.

OVO-2



Acc. MT5

DESIGN

Contenitori ergonomici in ABS con superfici opache. La parte superiore presenta un'area ribassata per l'alloggiamento di tastiera a membrana. Spazio per batteria da 12 o 3 Volt. Il modello "OVO-2IR" ha un foro frontale per Led. Chiusura con due viti. Disponibile su richiesta accessorio per fissaggio a parete (Mod. "MT5"), tastiere a membrana standard "M50", "M51", "M52".

OVO-3



AB2032



Custom.OVO-3/3



Mod. OVO-3/3.5



Tampo



Laser Marking



OT3 Colors

DESIGN

Piccolo contenitore ergonomico in ABS con superfici opache, disponibile nella versione con l'opzione di uno, due o tre pulsanti. Il modello "OVO-3/0" non è dotato di pulsanti. Spazio per un PCB circolare (35 mm) con porta batteria a bottone. Semplice chiusura a scatto o con una vite. Disponibile su richiesta clip batteria AB2032.

	Modello		Dimensioni Est.			Materiale	Dim. max. PCB		Viti	Batteria	Accessori
	Bianco	Nero	Lu	La	Al		Lu	La			
	RAL 9002	RAL 9004									
	OVO-1.7 • OVO-1IR.7	OVO-1.9 • OVO-1IR.9	124	66	23	ABS	65,5	57,3	2	2 x AAA	-
	OVO-2.7 • OVO-2IR.7	OVO-2.9 • OVO-2IR.9	95,5	51	17,5	ABS	-	-	2	1x12V / 1x3V	MT5, M50, M51, M52
	Grigio scuro	Grigio chiaro									
	RAL 7016	RAL 9018									
	OVO-3/0.4	OVO-3/0.5	55	43,8	14,9	ABS	∅	34,4	1	CR2032	AB2032
	OVO-3/1.4	OVO-3/1.5	55	43,8	14,9	ABS	∅	34,4	1	CR2032	AB2032
	OVO-3/2.4	OVO-3/2.5	55	43,8	14,9	ABS	∅	34,4	1	CR2032	AB2032
	OVO-3/3.4	OVO-3/3.5	55	43,8	14,9	ABS	∅	34,4	1	CR2032	AB2032

POCKET 10



DESIGN

Piccolo contenitore in ABS, con angoli arrotondati e superfici opache, fornito con uno o due pulsanti. Nel fondo sono presenti punti di fissaggio per PCB. Contatti in rame/berillio per batteria 12V (Mod. "AB12"). Chiusura ad una vite.

POCKET 11



DESIGN

Piccolo contenitore ergonomico in ABS con superfici opache, disponibile nelle versioni da uno a sei pulsanti di colore nero. Il modello 11120 non è dotato di pulsanti. Nel fondo sono presenti punti di fissaggio per PCB. Contatti in rame/berillio per batteria 12V (Mod. "ABM"). Chiusura a scatto o con una piccola vite.

POCKET 12



DESIGN

Contenitore in ABS con superfici opache, disponibile nelle versioni con uno, due o tre pulsanti. Nel fondo sono presenti punti di fissaggio per PCB. Contatti in rame/berillio per batteria 12V (Mod. "ABM"). Chiusura ad una sola vite.

	Modello		Dimensioni Est.			Materiale	Dim. max. PCB				Accessori
	Grigio scuro RAL 7012	Nero RAL 9004	Lu	La	Al		Lu	La			
10	10120.2	10120.9	61	37	15	ABS	43	31,5	1	1 x 12V	-
	10120/2.2	10120/2.9	61	37	15	ABS	43	31,5	1	1 x 12V	-
	Grigio scuro RAL 7016	-									
11	11120.4	-	74,7	44,1	18,2	ABS	47	33,5	1	1 x 12V	-
	11121.4	-	74,7	44,1	18,2	ABS	47	33,5	1	1 x 12V	-
	11122.4	-	74,7	44,1	18,2	ABS	47	33,5	1	1 x 12V	-
	11123.4	-	74,7	44,1	18,2	ABS	47	33,5	1	1 x 12V	-
	11124.4	-	74,7	44,1	18,2	ABS	47	33,5	1	1 x 12V	-
	11125.4	-	74,7	44,1	18,2	ABS	47	33,5	1	1 x 12V	-
	11126.4	-	74,7	44,1	18,2	ABS	47	33,5	1	1 x 12V	-
	Nero RAL 9004	-									
12	12121.9	-	56,5	35,5	13,5	ABS	-	-	1	1 x 12V	-
	12122.9	-	56,5	35,5	13,5	ABS	-	-	1	1 x 12V	-
	12123.9	-	56,5	35,5	13,5	ABS	-	-	1	1 x 12V	-



Mod. 10124



Mod. 10005-DW



Mod. 10005-B



Mod. 10124



Acc. CL1

RC



Mod. RC124



Mod. 10009-B



Mod. 10009A-B



Acc. CL1

DESIGN

Contenitori in ABS con superfici opache ed angoli arrotondati. All'interno sono presenti dei supporti per PCB. Tutti i contenitori presentano un alloggiamento per una batteria da 9V con chiusura con pannello a slitta. Il modello "10124" è dotato di kit tasti blu da uno, due o quattro pulsanti. Il modello "RC124" è dotato di kit tasti gialli da uno, due o quattro pulsanti. I modelli "10005-DW1" e "10009A-B" sono dotati nella parte superiore di un pannello trasparente. I modelli "10005-B", "10005-DW1" e "10124" sono dotati di pannello frontale in polistirolo rosso translucido o, a richiesta, del colore del contenitore. Chiusura ad una vite. Disponibile su richiesta clip in acciaio (Mod. "CL1").

	Modello		Dimensioni Est.			Materiale	Dim. max. PCB				Accessori
	Grigio chiaro RAL 9018	Nero RAL 9004	Lu	La	Al		Lu	La			
SNAP	10005-B.5	10005-B.9	82	60	25	ABS	52,5	35	1	1 x 9V	CL1
	10005-DW1.5	10005-DW1.9	82	60	25	ABS	52,5	35	1	1 x 9V	CL1
	10124.5	10124.9	82	60	25	ABS	52,5	35	1	1 x 9V	CL1
RC	10009-B.5	10009-B.9	107	60	24,5	ABS	63	52	1	1 x 9V	CL1
	10009A-B.5	10009A-B.9	107	60	24,5	ABS	63	52	1	1 x 9V	CL1
	RC124.5	RC124.9	107	60	24,5	ABS	63	52	1	1 x 9V	CL1



Mod. SQ1



Mod. SQ124+DW1



Mod. SQ11



Mod. SQ124



Mod. SQ124-IR

DESIGN

Contenitore in ABS con superfici opache. All'interno sono presenti dei punti di fissaggio per PCB. Alloggiamento per batteria 9V (PP3) o per due batterie stilo 1.5V (AA) con chiusura a slitta. I modelli "SQ1-IR" e "SQ124-IR" hanno un pannello frontale permeabile ai raggi infrarossi. Il modello "SQ124" è dotato di un kit da uno, due o quattro pulsanti blu. I modelli "SQ11" e "SQ11-IR" hanno un'area ribassata per tastiera a membrana. Chiusura a tre viti. Disponibile su richiesta connettore a clip per batteria 9V (Mod. "AB9"), distanziale adesivo per batteria (Mod. "DSA").

SQUID2



Mod. SQ2-IR



DESIGN

Contenitore in ABS con superfici opache. All'interno sono presenti dei punti di fissaggio per PCB. Alloggiamento per batteria 9V (PP3) o per due batterie stilo 1.5V (AA) con chiusura a slitta. Il modello "SQ2-IR" è disponibile con pannello frontale permeabile ai raggi infrarossi. I modelli "SQ22" e "SQ22-IR" hanno un'area ribassata per tastiera a membrana. Chiusura a tre viti.

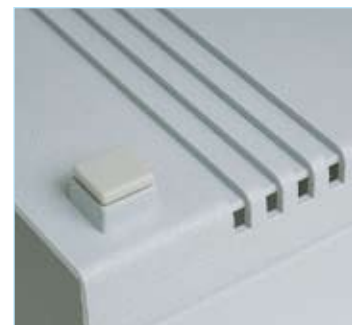
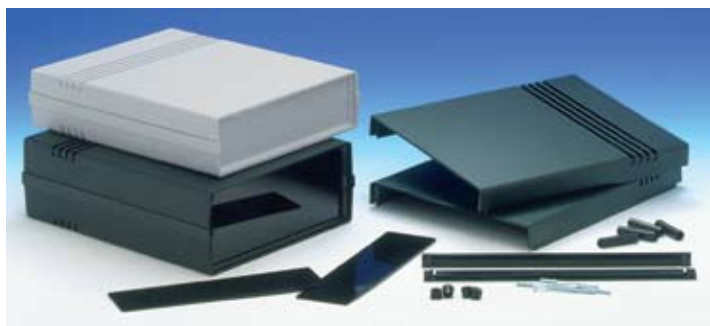
Disponibile su richiesta connettore a clip per batteria 9V (Mod. "AB9"), distanziale adesivo per batteria (Mod. "DSA").

	Modello		Dimensioni Est.			Materiale	Dim. max. PCB				Accessori
	Grigio chiaro RAL 9018	Nero RAL 9004	Lu	La	Al		Lu	La			
SQUID 1	SQ1.5	SQ1.9	100	60,5	21	ABS	52	48,5	3	2 x AA / 1 x 9V	AB9, DSA
	SQ1-IR.5	SQ1-IR.9	100	60,5	21	ABS	52	48,5	3	2 x AA / 1 x 9V	AB9, DSA
	SQ124.5	SQ124.9	100	60,5	21	ABS	52	48,5	3	2 x AA / 1 x 9V	AB9, DSA
	SQ124-IR.5	SQ124-IR.9	100	60,5	21	ABS	52	48,5	3	2 x AA / 1 x 9V	AB9, DSA
	SQ11.5	SQ11.9	100	60,5	21	ABS	52	48,5	3	2 x AA / 1 x 9V	AB9, DSA
	SQ11-IR.5	SQ11-IR.9	100	60,5	21	ABS	52	48,5	3	2 x AA / 1 x 9V	AB9, DSA
SQUID 2	SQ2.5	SQ2.9	174	60,5	23	ABS	110	52	3	2 x AA / 1 x 9V	AB9, DSA
	SQ2-IR.5	SQ2-IR.9	174	60,5	23	ABS	110	52	3	2 x AA / 1 x 9V	AB9, DSA
	SQ22.5	SQ22.9	174	60,5	23	ABS	110	52	3	2 x AA / 1 x 9V	AB9, DSA
	SQ22-IR.5	SQ22-IR.9	174	60,5	23	ABS	110	52	3	2 x AA / 1 x 9V	AB9, DSA



Serie di contenitori in ABS per apparecchiature elettroniche da tavolo, dal design elegante e con superfici opache. Tutti i pannelli frontali sono in ABS, i gusci presentano guide e supporti per il montaggio PCB. La serie Strumentalia è disponibile anche con maniglia inclinabile in più posizioni. Applicazioni: • Strumentazioni di misura • Sistemi di controllo industriale • Strumenti biomedicali • Accessori per computer

STRUMENTALIA

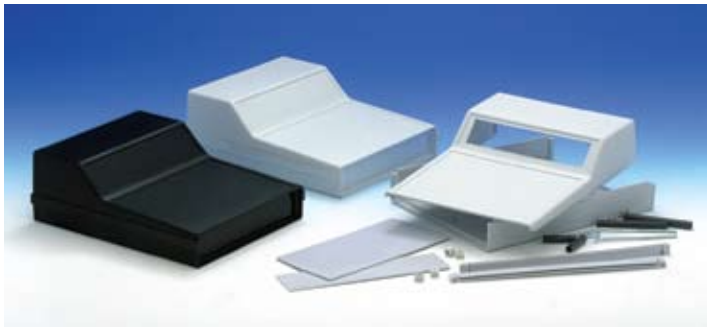


DESIGN

Contenitori in ABS con superfici opache e con pannelli lucidi in ABS, dal montaggio facile e rapido. All'interno sono presenti guide e punti di fissaggio per PCB. I modelli "761" e "762" sono dotati di maniglia ergonomica regolabile in otto posizioni. Chiusura a quattro viti con piedini in gomma.

	Modello		Dimensioni Est.			Materiale	Dim. max. PCB				Accessori
	Grigio chiaro RAL 9018	Nero RAL 9004	Lu	La	Al		Lu	La			
765.5	765.9		271	216	63	ABS	240	200	4	-	PF/4
766.5	766.9		271	216	76	ABS	240	200	4	-	PF/4
767.5	767.9		271	216	89	ABS	240	200	4	-	PF/4
761.5	761.9		271	216	95	ABS	240	200	4	-	-
762.5	762.9		271	216	108	ABS	240	200	4	-	-

STRUMENTALIA PULPIT

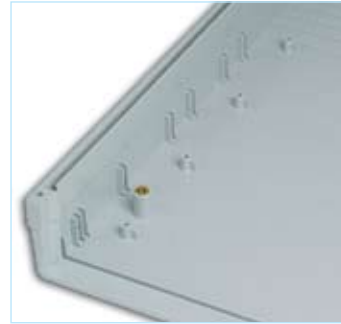


Mod. 763

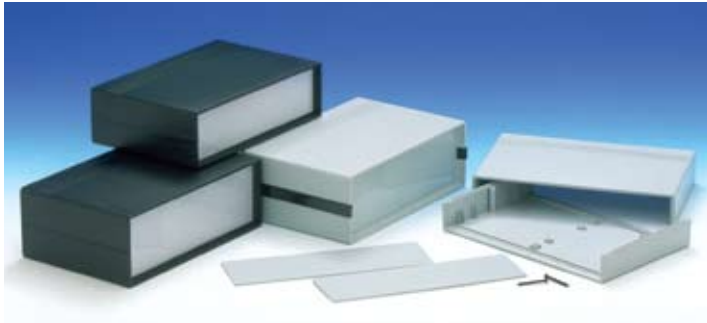


Mod. 763/O

STRUMENTA SAT



STRUMENTA MINOR



DESIGN

Contenitori in ABS con superfici opache e con pannelli lucidi in ABS, dal montaggio facile e rapido. All'interno sono presenti guide e punti di fissaggio per PCB. I modelli "763" e "764" sono dotati di parte superiore inclinata, disponibili anche nella versione con apertura per display (175 x 35 mm.) mod. "763/O" e "764/O". Chiusura a quattro viti.

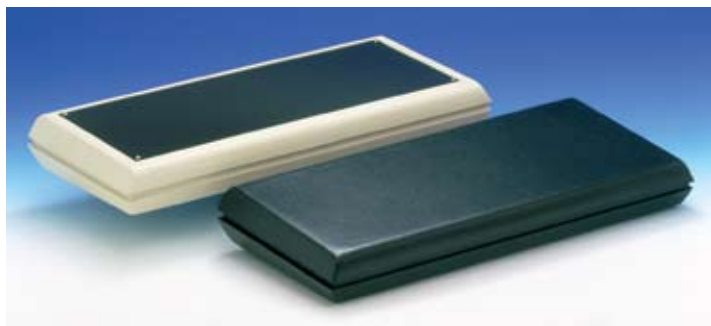
	Modello		Dimensioni Est.			Materiale	Dim. max. PCB				Accessori
	Grigio chiaro RAL 9018	Nero RAL 9004	Lu	La	Al		Lu	La			
PULPIT	763.5	763.9	271	216	95,5	ABS	240	200	4	-	-
	764.5	764.9	271	216	108,5	ABS	240	200	4	-	-
	763/O.5	763/O.9	271	216	95,5	ABS	240	200	4	-	-
	764/O.5	764/O.9	271	216	108,5	ABS	240	200	4	-	-
SAT	861.5	861.9	271	300	63	ABS	282	230	4	-	-
	862.5	862.9	271	300	69,8	ABS	282	230	4	-	-
	863.5	863.9	271	300	89,8	ABS	282	230	4	-	-
MINOR	NE22.5	NE22.9	218	141,5	62	ABS	207,6	52,6	2	-	-
	NE23.5	NE23.9	218	141,5	69	ABS	207,6	59,6	2	-	-
	NE33.5	NE33.9	218	141,5	76	ABS	207,6	66,6	2	-	-
	NE43.5	NE43.9	218	141,5	75,5	ABS	207,6	66	2	-	-



Serie di contenitori in ABS progettati per strumentazione elettronica da tavolo con tastiere o display.


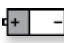
Applicazioni: • Strumenti di misura • Sistemi di controllo industriale • Strumenti biomedicali • Accessori per computer • Sistemi di sicurezza • Pannelli di controllo.

PROCESSOR 4

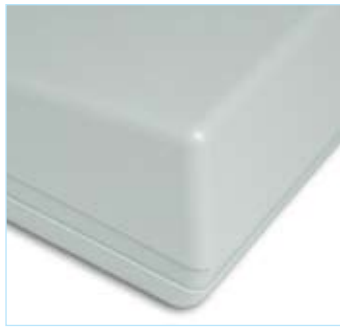


DESIGN

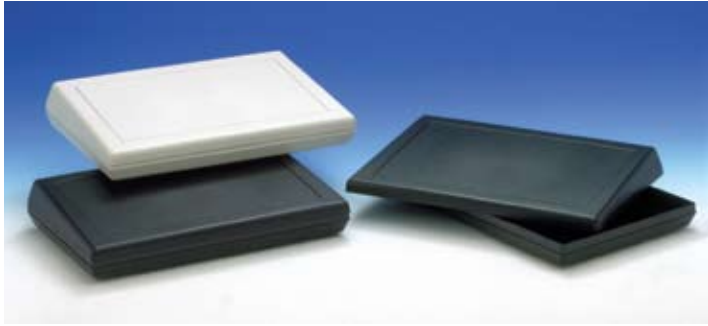
Contenitori, interamente in ABS espanso verniciato, progettati per strumentazione elettronica da tavolo. Il modello "PRO04" ha un'apertura (393 x 140 mm.) con pannello di alluminio di spessore 1.5 mm. Tutti i modelli sono dotati nella parte posteriore di un'apertura per il cablaggio (400 x 40 mm.). Superfici opache. Chiusura a quattro viti.

	Modello		Dimensioni Est.			Materiale	Dim. max. PCB				Accessori
	Bianco RAL 9002	Nero RAL 9004	Lu	La	Al		Lu	La			
PRO04.7	PRO04.9	465	209	73	ABS	-	-	4	-	-	
PRO4P.7	PRO4P.9	465	209	73	ABS	-	-	4	-	-	

PROCESSOR 11



PROCESSOR 96



DESIGN

Contenitori in ABS con superfici opache e coperchio inclinato. All'interno sono presenti punti di fissaggio per PCB. I modelli "PRO96" e "PRO96K" presentano un'area ribassata di 1 mm. per l'alloggiamento di una membrana o di un pannello di alluminio. Il modello "PRO96K" è dotato di protezione IP65. Chiusura a quattro viti.

Disponibile su richiesta pannello di alluminio per modelli "PRO96" e "PRO96K" (Mod. "AP96").

Modello	Dimensioni Est.	Materiale	Dim. max. PCB		Viti	Accessori
			Lu	La		
Grigio chiaro RAL 9018	Nero RAL 9004	ABS	Lu	La	4	-
PRO11.5	PRO11.9		320	210		

Modello	Dimensioni Est.	Materiale	Dim. max. PCB		Viti	Accessori
			Lu	La		
Bianco RAL 9002	Nero RAL 9004	ABS	Lu	La	4	-
PRO96.7	PRO96.9		320	210		
PRO96K.7	PRO96K.9	ABS	320	210	66,5	AP96





Serie di contenitori in ABS progettati per apparecchiature elettroniche da palo. Tutti i contenitori sono dotati di staffa metallica per il montaggio a palo. Applicazioni: • Amplificatori • Filtri di canale • Commutatori RF e diplexers • Sistemi di sicurezza

BELL



DESIGN

Contenitori in ABS con superfici opache. Montaggio a scatto senza uso di viti. In dotazione staffa metallica zincata per l'installazione a palo.

	Modello		Dimensioni Est.			Materiale	Dim. max. PCB				Accessori
			Lu	La	Al		Lu	La			
	Grigio chiaro	-									
	RAL 9018	-									
	BELL.5		178	120	59	ABS	-	-	-	-	-
	BELL-2.5		130,5	75,5	48	ABS	-	-	-	-	-

COLOR



DESIGN

Contenitori in ABS con superfici opache. Montaggio senza uso di viti. In dotazione staffa metallica zincata per l'installazione a palo.

	Modello		Dimensioni Est.			Materiale	Dim. max. PCB				Accessori
	Grigio chiaro RAL 9018	-	Lu	La	Al		Lu	La			
COLOR.5			90	80,5	48,1	ABS	-	-	-	-	-

VIDEOSTAR



DESIGN

Contenitori in ABS con superfici opache. Montaggio senza uso di viti. In dotazione staffa metallica zincata per l'installazione a palo.

	Modello		Dimensioni Est.			Materiale	Dim. max. PCB				Accessori
	Grigio chiaro RAL 9018	-	Lu	La	Al		Lu	La			
VIDEOS1.5			107,7	59,4	38,2	ABS	-	-	-	-	-
VIDEOS2.5			158	85,3	43,6	ABS	-	-	-	-	-



La serie MODULOS è stata progettata e sviluppata per piccoli assemblaggi elettronici con inclusione di resine. Offrono un'adeguata protezione contro urti, umidità, temperatura ed agenti chimici. La serie STORAGE è composta da contenitori interamente in polistirolo con coperchio trasparente all'interno dei quali sono disponibili vari scomparti. Serie di contenitori ideale per contenere e raccogliere piccoli componenti elettronici.

STS

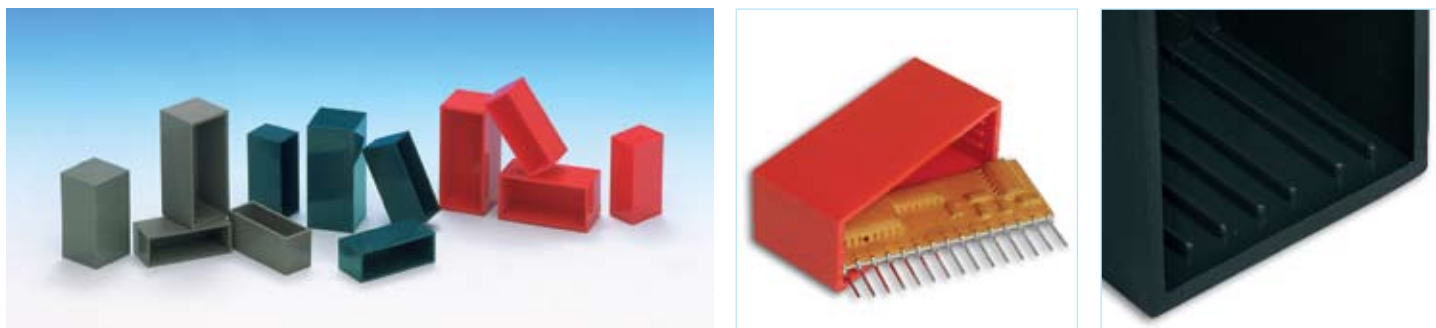


DESIGN

Contenitore circolare prodotto in metacrilato trasparente dotato di 10 scomparti, utile per contenere e selezionare piccoli componenti elettronici.

	Modello		Dimensioni Est.			Materiale	Dim. max. PCB				Accessori
	Trasparente	-	-	Ø	Al		Lu	La			
STS.0	-	-	90,5	18,5	PMMA	-	-	-	-	-	

MODULOS

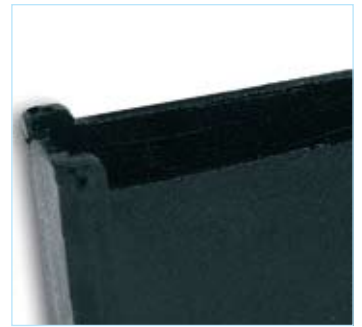


DESIGN

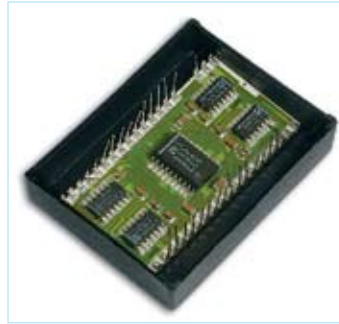
Contenitori in ABS di piccole dimensioni. All'interno sono presenti guide per piccoli circuiti stampati.

	Modello			Dimensioni Est.			Materiale				MOQ (Minimum Order Quantity)
	Grigio scuro RAL 7037	Blu petrolio RAL 5020	Rosso RAL 3020	Lu	La	Al					
L50.8	L50.10	L50.24	52	22	21	ABS	-	-	-	150 Pcs.	
S38.8	S38.10	S38.24	40	15	19	ABS	-	-	-	100 Pcs.	

MODULOS S



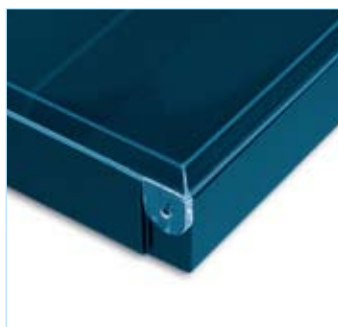
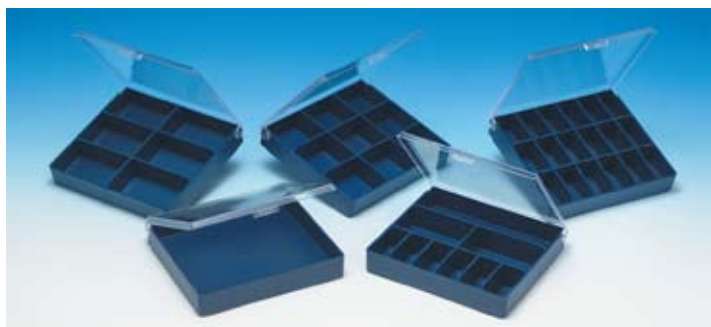
MODULOS L



DESIGN

Contentori di Poliammide Nylon di piccole dimensioni per assemblaggio con inclusioni di resine e resistenti ad alte temperature.

	Modello		Dimensioni Est.			Materiale					MOQ (Minimum Order Quantity)
	Nero RAL 9004	-	Lu	La	Al						
S	S10.9	-	53	8	21	PA6	-	-	-	-	100
	S11.9	-	41	10	15	PA6	-	-	-	-	100
	S12.9	-	71	19	35	PA6	-	-	-	-	100
	S13.9	-	80	13	25	PA6	-	-	-	-	150
	S15.9	-	28	7	16	PA6	-	-	-	-	200
	S23.9	-	66,5	10	20	PA6	-	-	-	-	250
	S26.9	-	41	10	15	PA6	-	-	-	-	100
	S27.9	-	29	15	19	PA6	-	-	-	-	100
	S3.9	-	54	9	30	PA6	-	-	-	-	180
	S6.9	-	41	9	30	PA6	-	-	-	-	100
S9.9	-	41	8,5	21	PA6	-	-	-	-	100	
L	L10.9	-	28	21	7,4	PA6	-	-	-	-	200
	L15.9	-	29	29	11	PA6	-	-	-	-	150
	L16.9	-	41	29	11	PA6	-	-	-	-	100
	L17.9	-	29	15	8	PA6	-	-	-	-	100
	L18.9	-	41	24	6	PA6	-	-	-	-	200
	L21.9	-	55	29	11	PA6	-	-	-	-	100
	L23.9	-	33	31	8	PA6	-	-	-	-	100
	L24.9	-	41	24	8	PA6	-	-	-	-	150
	L25.9	-	54	42	11	PA6	-	-	-	-	100
	L27.9	-	33	18	6	PA6	-	-	-	-	200
	L28.9	-	55	29	7	PA6	-	-	-	-	100
	L33.9	-	55	29	11	PA6	-	-	-	-	150
	L40.9	-	42	22	21	PA6	-	-	-	-	200
	L5.9	-	54,5	29	17	PA6	-	-	-	-	150

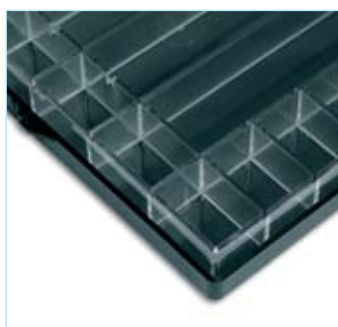


Mod. SQ18

DESIGN

Contenitori in polistirolo con il fondo blu opaco ed il coperchio trasparente lucido. Utile per contenere e selezionare piccoli oggetti. Cinque modelli disponibili.

SC



DESIGN

Contenitori in polistirolo con superfici lucide composto da fondo e coperchio trasparenti. Utile per contenere e selezionare piccoli oggetti. All'interno, a seconda dell'altezza, possono essere utilizzati vassoi con 20, 28 o 36 scomparti (Mod. "SCA").

SP



DESIGN

Contenitori in polistirolo con superfici lucide di piccole dimensioni, composto da fondo nero e coperchio trasparente. Utile per contenere e selezionare piccoli oggetti.

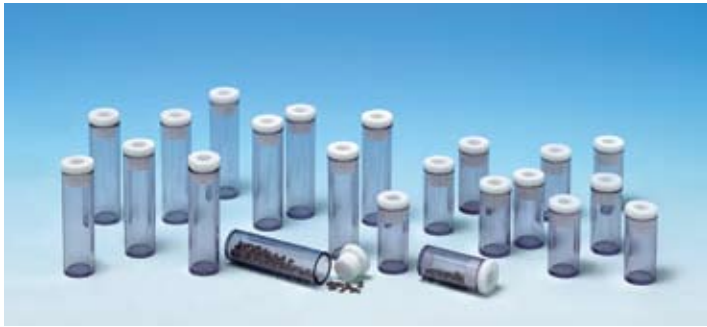
	Part-No			Dimensioni Est.			Materiale				
	Blu RAL 5010	Trasparente -	Nero RAL 9004	Lu	La	Al					
SQ	SQ0.12			122	110	18	Ps	-	-	-	-
	SQ6.12			122	110	18	Ps	-	-	-	-
	SQ9.12			122	110	18	Ps	-	-	-	-
	SQ18.12			122	110	18	Ps	-	-	-	-
	SQM.12			122	110	18	Ps	-	-	-	-
SC			SC20.9	180	140,5	26	Ps	-	-	-	-
			SC32.9	180	140,5	38	Ps	-	-	-	-
			SC44.9	180	140,5	50	Ps	-	-	-	-
			SC45.9	180	140,5	51	Ps	-	-	-	-
			SC57.9	180	140,5	63	Ps	-	-	-	-
			SC70.9	180	140,5	76	Ps	-	-	-	-
SP			SP44.9	56,5	52	11	Ps	-	-	-	-
			SP104.9	56,5	52	16,5	Ps	-	-	-	-
			SP154.9	56,5	52	21,5	Ps	-	-	-	-
			SP1010.9	56,5	52	22	Ps	-	-	-	-
			SP204.9	56,5	52	26,5	Ps	-	-	-	-
			SP1510.9	56,5	52	27	Ps	-	-	-	-
			SP1515.9	56,5	52	32	Ps	-	-	-	-
			SP2010.9	56,5	52	32	Ps	-	-	-	-
		SP2015.9	56,5	52	37	Ps	-	-	-	-	
		SP2020.9	56,5	52	42	Ps	-	-	-	-	



Mod. SDP18

DESIGN

Contenitori in polistirolo con superfici lucide composto da fondo e coperchio trasparenti. Utile per contenere e selezionare piccoli oggetti.

SMD

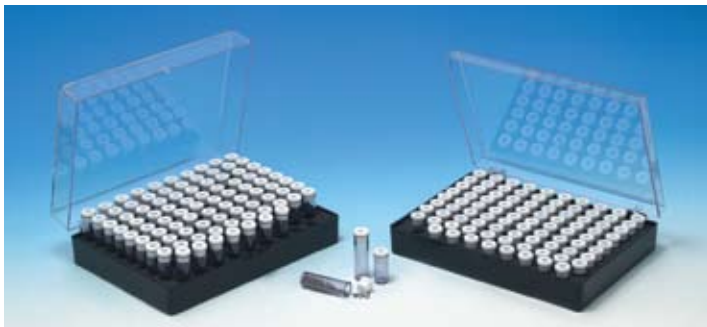
Mod. T25,T40



Mod. T14,T30

DESIGN

Piccoli contenitori cilindrici in polistirolo per una comoda raccolta di componenti elettronici. Disponibile in due altezze.

SMD BOX

Mod. SB25

**DESIGN**

Contenitore in polistirolo composto da fondo nero e coperchio trasparente. Contiene piccoli contenitori cilindrici (Mod. "T25" / "T40" / "T14" / "T30"). Disponibile in quattro modelli con altezza diversa.

	Modello	Dimensioni Est.			Materiale						
		Lu	La	Al							
	Trasparente	-									
	-	-									
SDP	SDP0.0		64	95	17	Ps	-	-	-	-	-
	SDP12.0		64	95	17	Ps	-	-	-	-	-
	SDP18.0		64	95	17	Ps	-	-	-	-	-
SR	SR0.0		75	51	15	Ps	-	-	-	-	-
	SR2.0		75	51	15	Ps	-	-	-	-	-
	SR2L.0		75	51	15	Ps	-	-	-	-	-
	SR4.0		75	51	15	Ps	-	-	-	-	-
	SR6.0		75	51	15	Ps	-	-	-	-	-
SMD	T25.0		12	28	-	Ps	-	-	-	-	-
	T40.0		12	40	-	Ps	-	-	-	-	-
	T14.0		20	20	-	Ps	-	-	-	-	-
	T30.0		20	36	-	Ps	-	-	-	-	-
SB	SB25.0		180,5	140,5	38	Ps	-	-	-	-	89 TUBES
	SB40.0		180,5	140,5	50	Ps	-	-	-	-	89 TUBES
	SB14.0		180,5	140,5	26	Ps	-	-	-	-	35 TUBES
	SB30.0		180,5	140,5	50	Ps	-	-	-	-	35 TUBES



Teko offre una vasta selezione di accessori per facilitare l'assemblaggio di vari componenti elettronici e per aumentare la versatilità e flessibilità dei propri contenitori.

PULSANTI



WITEK RING



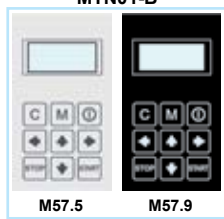
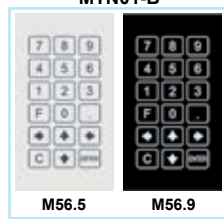
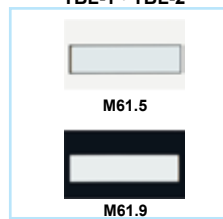
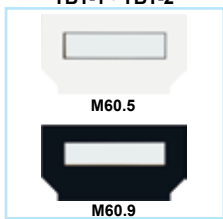
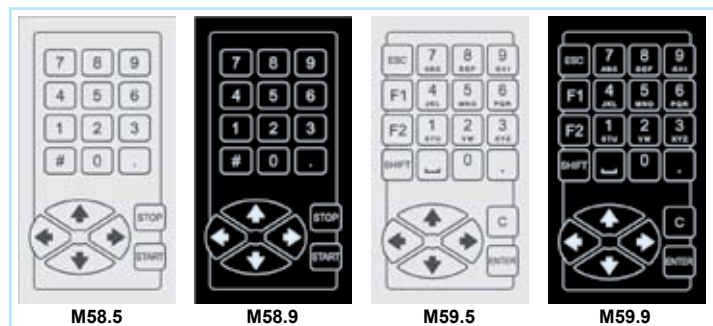
TEKAM SK



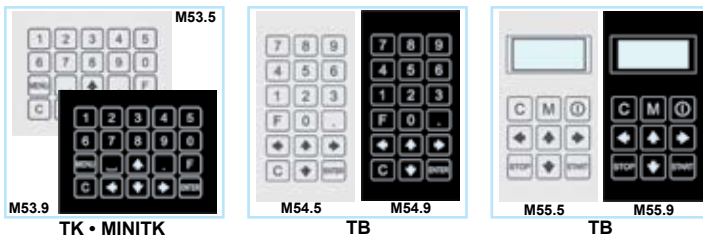
TASTIERE A MEMBRANA



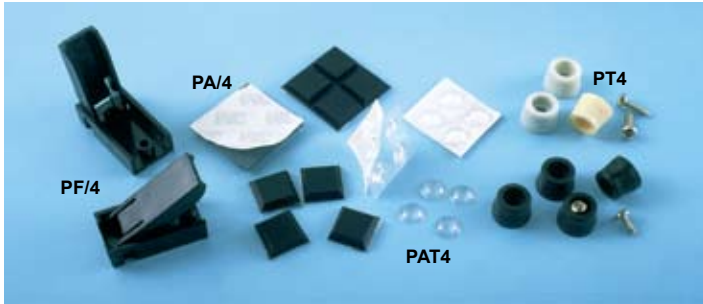
TENCLOS • TEKNET • TEKMag • TB-1 • TB-2 • TEKAL32 • TEKAM32



TASTIERE A MEMBRANA



PIEDINI



ATTACCO DIN



ELEMENTI DI FISSAGGIO



MTU



LP-ICE



MANIGLIE



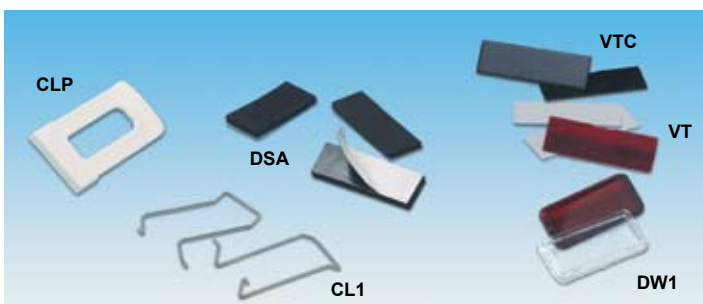
CONTATTI PER BATTERIA



SPORTELLI PORTAPILE



VARIE



SUPPORTI PER PCB





Teko può cambiare il materiale dei propri contenitori per rispondere alle specifiche esigenze del cliente. Teko certifica tutti i materiali plastici utilizzati nella propria produzione.

Materiali Plastici: ABS, ABS autoestinguente, Polistirolo, Polistirolo autoestinguente, Policarbonato, PMMA, PC + ABS

Materiali Metallici: Alluminio pre-verniciato, Acciaio stagnato a fuoco, Acciaio stagnato elettroliticamente, Alluminio, Zama, Magnesio

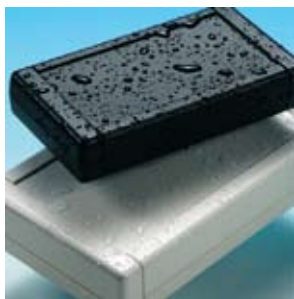
TEKO ENCLOSURES IP PROTECTION CLASSIFICATION

IP65

- OV-IP series (pg.52)
- TEKAM series (pg.13)
- TK series (pg.39)
- TEKBOX series (pg.45)
- PROCESSOR 96K (pg.60)
- MINITEKAL PK (pg.3)

IP67

- TEKMAG (pg.15)
- MINITEKMAG (pg.2)



PROVE DI AUTOESTINGUENZA:

UL.94.V-O

La somma dei tempi di combustione dopo 10 esposizioni alle fiamme è inferiore ai 50 secondi. Nessuna parte brucia per più di 10 secondi. Nessuna parte perde frammenti ardenti.

UL.94.V-1

La somma dei tempi di combustione dopo 10 esposizioni alle fiamme è inferiore ai 250 secondi. Nessuna parte brucia per più di 30 secondi. Nessuna parte perde frammenti ardenti.

UL.94.V-2

La somma dei tempi di combustione dopo 10 esposizioni alle fiamme è inferiore ai 250 secondi. Nessuna parte brucia per più di 30 secondi. Tuttavia le parti perdono frammenti ardenti.

UL.94.HB

Se la parte sotto prova brucia ancora dopo 30 secondi può essere sottoposta ad un test orizzontale ottenendo la classificazione 94 HB. Le proprietà autoestinguenti del materiale sono da intendersi in relazione allo spessore delle pareti del campione in prova.

PROTECTION GRADES AGAINST CONTACT AND FOREIGN BODIES			PROTECTION AGAINST WATER		
First digit	Significance	Definition	Second digit	Significance	Definition
0	Non-protected	No special protection	0	Non-protected	No special protection
1	Protected against solid objects greater than 50 mm	A large surface of the body, such as a hand (but no protection against deliberate access). Solid objects exceeding 50 mm in diameter.	1	Protected against dripping water	Dripping water (vertically falling drops) shall have no harmful effect.
2	Protected against solid objects greater than 12 mm	Fingers or similar objects not exceeding 80 mm in length. Solid objects exceeding 12 mm in diameter.	2	Protected against dripping water when tilted up to 15°	Vertically dripping water shall have no harmful effect when the enclosure is tilted at any angle up to 15° from its normal position.
3	Protected against solid objects greater than 2.5 mm	Tools, wires etc. of diameter of thickness greater than 2.5 mm. Solid objects exceeding 2.5 mm in diameter.	3	Protected against spraying water	Water falling as a spray at an angle up to 60° from the vertical shall have no harmful effect.
4	Protected against solid objects greater than 1.0 mm	Wires or strips of thickness greater than 1.00 mm. Solid objects exceeding 1.00 mm in diameter.	4	Protected against splashing water	Water splashed against the enclosure from any direction shall have no harmful effect.
5	Protected against deposit of dust	Access of dust is not totally prevented but dust does not enter in sufficient quantity to interfere with satisfactory operation of the equipment.	5	Protected against water jets	Water projected by a nozzle against the enclosure from any direction shall have no harmful effect.
6	Protected against access of dust	No access of dust.	6	Protected against heavy seas	Water from heavy seas or water projected in powerful jets shall not enter the enclosure in harmful quantities.
			7	Protected against the effects of immersion	Access of water in a harmful quantity shall not be possible when the enclosure is immersed in water under defined conditions of pressure and time.
			8	Protected in submerged state	Water may not enter in harmful quantities when the enclosure is held under water.
according to IEC 529; DIN 40050; BS 5490					

PROPERTIES OF PLASTIC MATERIALS	Units	Standards	ABS	Flame Retardant ABS	Polystyrene	Polycarbonate
Mechanical Properties						
Impact resistance	KJ/m ²	ISO 179 DIN 53453	80	no fracturing	no fracturing	-
Notch resistance	KJ/m ²	ISO 179 DIN 53453	11	6.5	9.5	30
Ball indentation hardness H.30	N/mm ²	DIN 53456	100	76	115	110
Modulus of elasticity	KN/mm ²	ISO 178 DIN 53457	2.6	2.1	2.4	2.3
3.5% bending stress	N/mm ²	ISO 178 DIN 53452	73	55	60	70
Elongation at tear	%	DIN 53455	25	-	50	110
Thermal properties						
Heat distortion temperature	C°	DIN 53458 ISO 75-A DIN 53461	90	82	80	128
Vicat softening temperature	C°	ISO 306 DIN 53460	103	88	94	148
Cold distortion temperature	C°		-40	-40	-40	-150
UL combustibility test	Fire classific.	UL-Subject 94	HB	V-0	HB	V-2.
Thermal conductivity	W/(K · M)	DIN 52612	0.19	-	0.16	0.21
Electrical properties						
Tracking resistance KC/CTI	Stage	IEC 112 DIN 53480	600	420	200	250
Specific volume resistivity	Ohm · cm	DIN 53482 VDE 0303	10 ¹⁵	10 ¹³	10 ¹⁶	10 ¹⁶
Dielectric strength	Kv/mm	IEC 243 DIN 53481	26	75	40	30
Other properties						
Water absorption	%	DIN 53472 DIN 53495	0.3	-	0.1	0.15

Tutti i contenitori in ABS sono stampati con ABS antistatico tipo HB. L'ABS è un termopolimero amorfo ottenuto da un insieme di stirene e acrilonitrile su polibutadiene. La sua principale caratteristica è l'alta resistenza agli urti, la stabilità dimensionale, una buona brillantezza e la facilità di lavorazione. Su richiesta Teko può produrre la certificazione del materiale.

SCHERMATURA EMI-RFI



NORMATIVE EMI

Il problema dei disturbi EMI è talmente serio che ha richiamato l'attenzione dei vari governi in modo da poter stabilire dei limiti per le emissioni elettromagnetiche dei circuiti elettronici. Dopo anni di dibattiti la Comunità Europea (CE) ha stabilito un limite legale relativamente alle emissioni elettromagnetiche, la direttiva CE 89/336/CEE con effetto applicativo dal Gennaio 1992. A questa direttiva sono stati in seguito inseriti un certo numero di emendamenti, tra cui un periodo di transizione di quattro anni, prima di rendere operativa tale direttiva, spostando di fatto il periodo di applicazione al Gennaio 1995.

Stati Uniti 1981 FCC Docket N°20780, Germania 1977/8 VDE0871 VDE0875, E.C. 89/336/CEE.

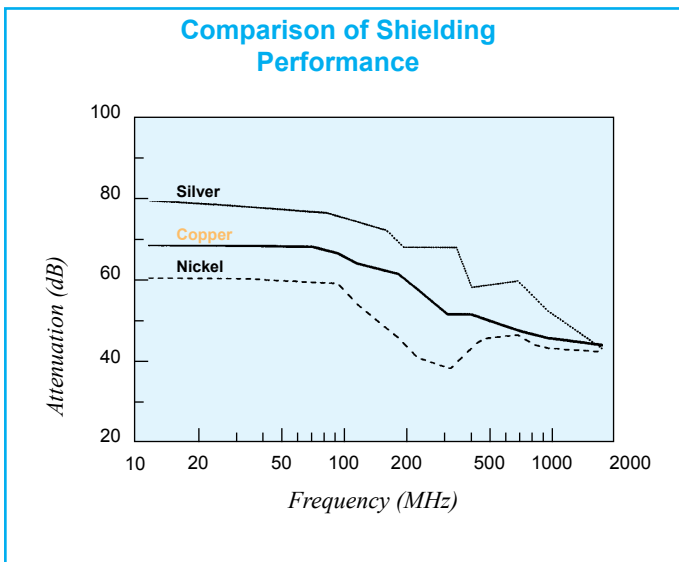
Il metodo per schermare i contenitori più economico e conosciuto è quello della verniciatura con resine conduttive. Particelle conduttive (come ad esempio grafite, argento, nichel o rame) vengono miscelate in una base di resina e applicate ai contenitori per mezzo di una macchina per verniciatura a spruzzo convenzionale.

SCHERMATURA IN NICHEL: è ritenuta la protezione standard per apparecchiature operanti in ambito elettronico e delle telecomunicazioni.

SCHERMATURA IN RAME: è impiegata per lo stesso scopo di quella al nichel ma garantisce una maggiore protezione alle basse frequenze.

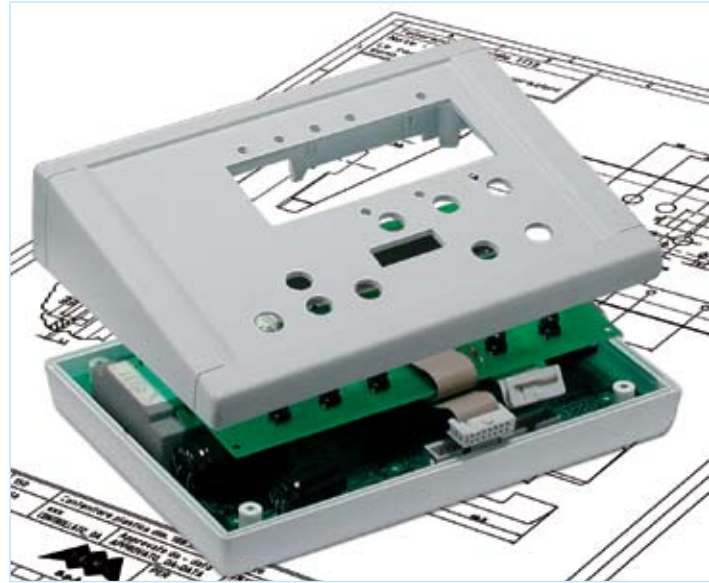
SCHERMATURA IN ARGENTO: è ritenuta la protezione più alta contro le radiazioni elettromagnetiche.

Tecnici qualificati sono a disposizione del cliente per dare un supporto tecnico.





La gamma dei contenitori TEKO permette, con la sua flessibilità, soluzioni “su misura” per ogni specifica richiesta dal cliente. Teko ha investito in nuove attrezzature e strumenti destinati al customing workshop. Dalla ricezione del disegno meccanico del cliente Teko è in grado di realizzare lavorazioni custom per fornire al cliente un contenitore finito, pronto per la fase di assemblaggio del proprio prodotto. Con il nostro reparto dedicato alle lavorazioni possiamo assicurare finiture di alta qualità a costi contenuti in tempo limitato. Con i suoi oltre 50 anni di esperienza, Teko affianca il cliente in ogni fase della personalizzazione e della realizzazione di questa. Il reparto Qualità Teko controlla tutti i materiali in ingresso con controlli a campione ed ispezione finale con calibrazione degli strumenti.



Il Teko workshop offre un'ampia gamma di lavorazioni custom.



Custom.TEKNET



Custom.ST1-C2



Custom.TEKBOX



Custom.SQUID



Teko offre un servizio completo di lavorazioni speciali. Con il nostro reparto dedicato alle lavorazioni possiamo assicurare finiture di alta qualità a costi contenuti.

Vantaggi:

- Consegna rapida
- Costi quantificabili
- Alta qualità
- Assenza di difetti
- Unico fornitore



Teko Customising Center offre al cliente lavorazioni di ogni forma geometrica su tutti i contenitori standard. Lavorazioni meccaniche, comprendenti forature / filettature, inserimento di prigionieri, tranciate e fresature su macchina di precisione CNC.



Il contenitore personalizzato consente un perfetto assemblaggio dei componenti elettronici e meccanici con una notevole riduzione di tempi e costi.



Alta qualità delle lavorazioni e garanzia di riproducibilità. Realizzazione di campioni, fedeli all'originale, del prodotto finito. Prodotto lavorato ed assemblato pronto per l'applicazione a cui è destinato.



Teko Customising Center offre anche lavorazioni di finitura: servizio di serigrafia, tampografia, marcatura laser e stampa digitale, metallizzazione, verniciatura e realizzazione di tastiere a membrana secondo specifiche del cliente.

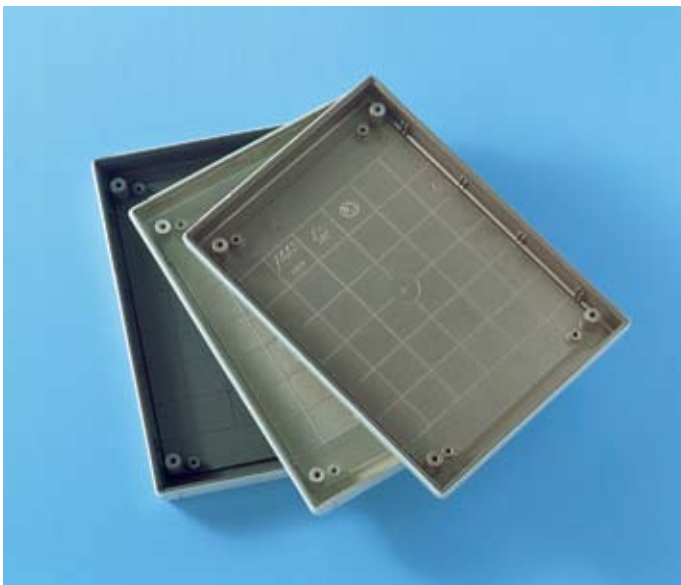
LAVORAZIONI CUSTOM



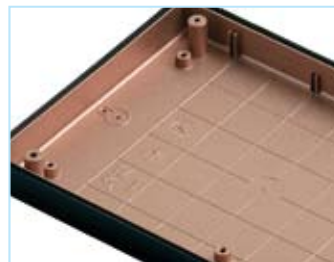
LAVORAZIONE CNC



STAMPI CON INSERTO



SCHERMATURA





DECORAZIONE



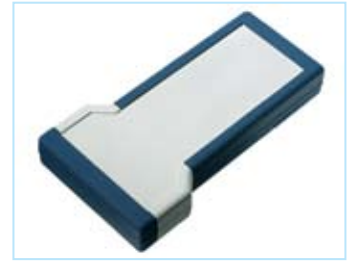
FINITURE METALLIZZATE



FINITURA "LEGNO"



FINITURA "SOFT-TOUCH"



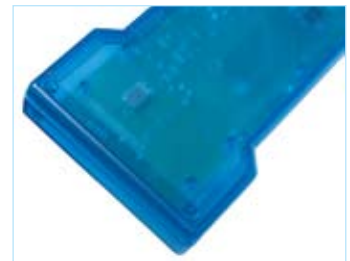
FINITURA "SOFT-LOOK"



MATERIALI DIVERSI



COLORI SPECIALI



MATERIALI TRANSLUCIDI



MATERIALI SU SPECIFICA



MATERIALI AUTOESTINGUENTI



TASTIERE A MEMBRANA



RETROILLUMINAZIONE



STAMPA DIGITALE



TAGLIO LASER



TRINCIATURA



STAMPA



TAMPOGRAFIA



SERIGRAFIA



STAMPA DIGITALE



MARCATURA LASER



PROTOTIPI



RICHIEDETE UNA SCATOLA PERSONALIZZATA?

Oggi, la forza competitiva dello sviluppo delle società di produzione in ingegneria elettronica e meccanica, dipende fortemente dalla loro abilità di rispondere prontamente alle domande del mercato in continuo sviluppo. In vista dei tempi brevi di sviluppo nelle soluzioni high-tech, è necessario essere al passo coi tempi, specialmente nell'industria elettronica. E' per queste soluzioni personalizzate che TEKO offre la propria collaborazione, garantendo un supporto nella progettazione, nello sviluppo e nella produzione.



LA CONCEZIONE DEL DESIGN

Come soluzioni su misura, Vi aiutiamo a capire e verificare cosa ci si aspetta dal progetto. Durante questo passaggio del processo, valutiamo progettazioni industriali e sviluppi ergonomici, impiegando ogni nostra conoscenza per proporre le migliori soluzioni possibili.



DESIGN

Una volta che la nozione del prodotto è completa, progettiamo un contenitore che rientri nel Vostro budget e nelle Vostre specifiche di modello. Vengono preparati in breve tempo prototipi in 3D.



ENGINEERING

In questa fase lo staff TEKO verifica che il Vostro prodotto sia completamente fattibile con particolare riguardo al miglioramento dei tempi di produzione.



STAMPI

Per realizzare un prodotto custom, con specifica attrezzatura, gli stampi sono accuratamente sviluppati sulla base del design o del prototipo. La TEKO ripone particolare cura in questa importante fase del ciclo di lavoro.



LA PRODUZIONE

Grazie ad una lunga e significativa esperienza acquisita nella personalizzazione di contenitori, la TEKO assicura l'ottenimento di un prodotto finale perfettamente rispondente ai requisiti richiesti dal cliente.



INDEX



Mod.	pg.	433	18	10016	51	3/A	9	AL-3	16	DS1470	20
101	25	434	18	10120	54	3/B	9	AL-4	16	DS2470	20
102	25	435	18	10124	55	4/A	9	AL-5	16	DS2480	20
103	25	436	18	11120	54	4/B	9	AL-6	16	DS3470	20
104	25	443	18	11121	54	450F	35	AL-7	16	DS3480	20
115	26	444	18	11122	54	450S	36	AL-8	16	DSA	68
215	26	445	18	11123	54	450SP	36	AL-9	16	DW1	68
222	32	446	18	11124	54	550F	35	AUS-11	29	FLATRACK2	20
223	32	453	18	11125	54	550S	36	AUS-12	29	FLATRACK3	20
233	32	454	18	11126	54	550SP	36	AUS-22	29	FLATRACK4	20
242	32	455	18	12121	54	590/D	36	AUS-23	29	H1	68
243	32	456	18	12122	54	660F	35	AUS-33	29	H2	68
271	18	550	35	12123	54	660F-B	35	AUS-41	29	HS	33
272	18	560	35	16120	18	660S	36	AUS-44	29	HS-B	33
273	18	590	36	16160	18	660S-B	36	AUS-45	29	HSK	33
274	18	660	35	011	32	660SP	36	AUS-55	29	HSK-B	33
292	18	690	36	011-B	32	660SP-B	36	BC/1	9	HSW	33
293	18	750	35	012	32	680-B	36	BC/2	9	HSW-B	33
294	18	760	35	012-B	32	680D-B	36	BC/3	9	HY	38
331	9	761	57	022	32	690/D	36	BC/4	9	HY-B	38
332	9	762	57	022-B	32	763/O	58	BELL	61	HYP	38
333	9	763	58	1/A	9	764/O	58	BELL-2	61	HYP-B	38
334	9	764	58	1/B	9	770F	35	BH-1	68	ICE/1	68
335	9	765	57	10002-B	32	770S	36	BH-2	68	ICE/2	68
362	25	766	57	10003-B	32	770SP	36	BH-3	68	K/1	22
363	25	767	57	10005-B	55	780-B	35	CAB-V0	32	K/2	22
364	25	770	35	10005-DW1	55	790/D	36	CH/1	9	KL-11	29
371	18	790	36	10006/1	50	880-B	35	CH/2	9	KL-12	29
372	18	861	58	10006/2	50	931-C	30	CH/3	9	KL-22	29
373	18	862	58	10009A-B	55	932-C	30	CH/4	9	KL-41	29
374	18	863	58	10009-B	55	933-C	30	CL1	68	KL-44	29
381	9	931	30	10012-B	51	980-B	35	CLP	68	L10	64
382	9	932	30	10013-B	51	AB1,5	68	COFFER-1	23	L15	64
383	9	933	30	10120/2	54	AB12	68	COFFER-2	23	L16	64
384	9	934	30	115P	26	AB2	68	COFFER-3	23	L17	64
385	9	935	30	115TP	26	AB2032	68	COFFER-4	23	L18	64
386	9	936	30	151/P	21	AB22	68	COFFER-A/5	23	L21	64
392	18	1111	34	152/P	21	AB9	68	COFFER-A/6	23	L23	64
393	18	1122	34	153/P	21	ABM	68	COFFER-A/7	23	L24	64
394	18	1661	18	154/P	21	AL-1	16	COFFER-A/8	23	L25	64
395	18	1680	18	2/A	9	AL-10	16	COFFER-TP1	23	L27	64
396	18	2211	34	2/B	9	AL-11X	16	COFFER-TP2	23	L28	64
397	18	2222	34	215P	26	AL-12X	16	COFFER-TP3	23	L33	64
398	18	3710	18	215TP	26	AL-13X	16	COFFER-TP4	23	L40	64
399	18	4020	18	2211-B	34	AL-14X	16	COLOR	62	L5	64
402	18	10001	32	2222-B	34	AL-15X	16	CP/1	22	L50	63
403	18	10002	32	222-B	32	AL-16X	16	CP/2	22	LP1	68
404	18	10003	32	223-B	32	AL-17X	16	CP/3	22	LP2	68
405	18	10004	28	233-B	32	AL-18X	16	CP/4	22	M	67
406	18	10005	28	242/O	32	AL-19X	16	D-12	27	M1	22
421	9	10006	50	242-B	32	AL-2	16	D-13	27	M1/P	22
422	9	10007	50	243/O	32	AL-20X	16	D-14	27	M50	68
423	9	10008	50	243-B	32	AL-21X	16	DA635	68	M51	68
424	9	10010	51	2H	33	AL-22X	16	DEC-1	28	M52	68
425	9	10011	51	2H-B	33	AL-23X	16	DOMO1	40	M53	68
426	9	10014	50	2HK	33	AL-24X	16	DOMO2	40	M54	68
427	9	10015	51	2HK-B	33	AL25X	16	DR	68	M56	67

M58	67	P/2	22	SLS40	5	ST1	49	TEKAL-23/E	11	TKK33	39
M59	67	P/3	22	SM1	37	ST1-C2	49	TEKAL-23B	11	TKK33S	39
MC11	32	P/4	22	SM1S	37	STS	63	TEKAL-23B/E	11	TKK33SP	39
MC12	32	PA/4	68	SM2	37	T14	66	TEKAL-31	12	TKK44	39
MC22	32	PAT4	68	SM2-2B	37	T25	66	TEKAL-31/E	12	TK-S	38
MOK1	41	PC	51	SM2-4B	37	T30	66	TEKAL-31SP	14	TN11	47
MOK2	41	PC-1	51	SM2S	37	T40	66	TEKAL-32	12	TN12	47
MT1	68	PCB	68	SM-B	37	TB	43	TEKAL-32/E	12	TN13	4
MT2	68	PCBR	68	SMS-2B	37	TB-1	45	TEKAL-32SP	14	TN21-B	47
MT5	68	PC-IR	51	SMS-4B	37	TB-1B	45	TEKAL-33	12	TN21-B2	47
MTG01-B2K	2	PC-XIR	51	SMS-B	37	TB-1BK	45	TEKAL-33/E	12	TN22	47
MTG01-BK	2	PF/4	68	SP1010	65	TB-1K	45	TEKAL-33SP	14	TN22-B	47
MTG01K	2	PRO04	59	SP104	65	TB-1S	45	TEKAL-41	12	TN22-B2	47
MTK465	14	PRO11	60	SP1510	65	TB-1SB	45	TEKAL-41/H	12	TN23	4
MTK465PK	3	PRO4P	59	SP1515	65	TB-1SP	45	TEKAL-42	12	TN23-B	4
MTK480	14	PRO96	60	SP154	65	TB-2	45	TEKAL-42/H	12	TN23-B2	4
MTK480PK	3	PRO96K	60	SP2010	65	TB-2B	45	TEKAL-T1	14	TN33	4
MTK5110PK	3	PT4	68	SP2015	65	TB-2BK	45	TEKAL-T1B	14	TNP21	47
MTK580PK	3	RACK2	20	SP2020	65	TB-2K	45	TEKAL-T2	14	TNP22	47
MTK6110	14	RACK3	20	SP204	65	TBL-1	45	TEKAL-T2B	14	TNP22-B	47
MTK6110PK	3	RACK4	20	SP44	65	TBL-1B	45	TEKAM-11	13	TNP22-B2	47
MTK680	14	RC124	55	SQ0	65	TBL-1BK	45	TEKAM-11/E	13	TNP23	4
MTK680PK	3	ROUNDRACK2	20	SQ1	56	TBL-1K	45	TEKAM-12	13	VIDEOS1	62
MTK-F	41	ROUNDRACK3	20	SQ11	56	TBL-2	45	TEKAM-12/E	13	VIDEOS2	62
MTK-S	41	ROUNDRACK4	20	SQ11-IR	56	TBL-2B	45	TEKAM-13	13	VS1	12
MTN01-B	47	RWK-2	5	SQ124	56	TBL-2BK	45	TEKAM-13/E	13	VS2	12
MTU	68	RWK-3	5	SQ124-IR	56	TBL-2K	45	TEKAM-21	13	VS3	12
MW	67	S10	64	SQ18	65	TBT-1	45	TEKAM-21/E	13	VT	68
MW55	68	S11	64	SQ1-IR	56	TBT-1B	45	TEKAM-22	13	VTC	68
MW57	67	S12	64	SQ2	56	TBT-1BK	45	TEKAM-22/E	13	WALL2	24
MW60	67	S13	64	SQ22	56	TBT-1K	45	TEKAM-23	13	WALL3	24
MW61	67	S15	64	SQ22-IR	56	TBT-2	45	TEKAM-23/E	13	WALL4	24
NE22	58	S18	64	SQ2-IR	56	TBT-2B	45	TEKAM-31	13	WK-2	52
NE23	58	S23	64	SQ6	65	TBT-2BK	45	TEKAM-31/E	13	WK-3	52
NE33	58	S26	64	SQ9	65	TBT-2K	45	TEKAM-32	13		
NE43	58	S27	64	SQM	65	TBT-B	45	TEKAM-32/E	13		
OK1	40	S3	64	SR0	66	TEKAL-11	11	TEKAM-33	13		
OK1-B	40	S38	63	SR01	34	TEKAL-11/E	11	TEKAM-33/E	13		
OK1-B2	40	S6	64	SR01-E	34	TEKAL-11B	11	TG22-B2K	15		
OK2	40	S9	64	SR120	34	TEKAL-11B/E	11	TG22-BK	15		
OK2-B	40	SB14	66	SR120-E	34	TEKAL-12	11	TG22K	15		
OK2-B2	40	SB25	66	SR170	34	TEKAL-12/E	11	TK11	39		
OT1	67	SB30	66	SR170-E	34	TEKAL-12B	11	TK11S	39		
OT2	67	SB40	66	SR2	66	TEKAL-12B/E	11	TK11SP	39		
OT3	67	SC20	65	SR22	34	TEKAL-13	11	TK22	39		
OV-IP/0	52	SC32	65	SR22-E	34	TEKAL-13/E	11	TK33	39		
OV-IP/1	52	SC44	65	SR23	34	TEKAL-13B	11	TK33S	39		
OV-IP/2	52	SC45	65	SR23-E	34	TEKAL-13B/E	11	TK33SP	39		
OV-IP/3	52	SC57	65	SR2L	66	TEKAL-21	11	TK44	39		
OV-IP/4	52	SC70	65	SR33	34	TEKAL-21/E	11	TKAMSK1	67		
OVO-1	53	SDP0	66	SR33-E	34	TEKAL-21B	11	TKAMSK2	67		
OVO-2	53	SDP12	66	SR34	34	TEKAL-21B/E	11	TKAMSK3	67		
OVO-3/0	53	SDP18	66	SR34-E	34	TEKAL-22	11	TK-F	38		
OVO-3/1	53	SL170	20	SR4	66	TEKAL-22/E	11	TKK11	39		
OVO-3/2	53	SL230	20	SR6	66	TEKAL-22B	11	TKK11S	39		
OVO-3/3	53	SL280	20	SR75	34	TEKAL-22B/E	11	TKK11SP	39		
P/1	22	SLS25	5	SR75-E	34	TEKAL-23	11	TKK22	39		

NEW PRODUCT



ENCLOSURE
SOLUTIONS



TEKO S.p.A.

Via dell'Industria 5
40068 S. Lazzaro di Savena (BO) - ITALY
Tel.: +39-051-62.55.190 - Fax: +39-051-62.56.520

www.teko.it
E-Mail: teko@teko.it